



ДЕПАРТАМЕНТ ОБРАЗОВАНИЯ ЯРОСЛАВСКОЙ ОБЛАСТИ

ПРИКАЗ

от 01.04.2021 № 120/01-03
г. Ярославль

Об утверждении проектов
зонирования центров образования
естественно-научной
и технологической
направленностей
«Точка роста»

В целях достижения в 2021 году результата регионального проекта «Современная школа» по созданию и функционированию в общеобразовательных организациях Ярославской области, расположенных в сельской местности и малых городах, центров образования естественно-научной и технологической направленностей «Точка роста», исполнения комплекса мер («дорожной карты») по созданию и функционированию в общеобразовательных организациях, расположенных в сельской местности и малых городах, центров образования естественно-научной и технологической направленностей «Точка роста», входящего в состав методических рекомендаций, утвержденных распоряжением Министерства просвещения Российской Федерации от 12.01.2021 № Р-6 «Об утверждении методических рекомендаций по созданию и функционированию в общеобразовательных организациях, расположенных в сельской местности и малых городах, центров образования естественно-научной и технологической направленностей»

ПРИКАЗЫВАЮ:

1. Утвердить прилагаемые проекты зонирования центров образования естественно-научной и технологической направленностей «Точка роста», создаваемых в 2021 году.
2. Контроль за исполнением приказа возложить на первого заместителя директора департамента образования Ярославской области Астафьеву С.В.

Директор департамента

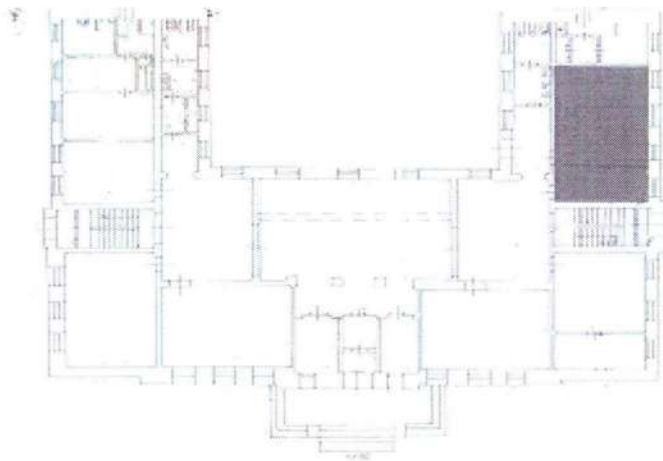
И.В. Лобода

УТВЕРЖДЕНЫ
приказом департамента образования
Ярославской области
от 01.04.2021 № 110/01-03

Проекты зонирования центров образования естественно-научной и технологической направленностей «Точка роста», создаваемых в 2021 году

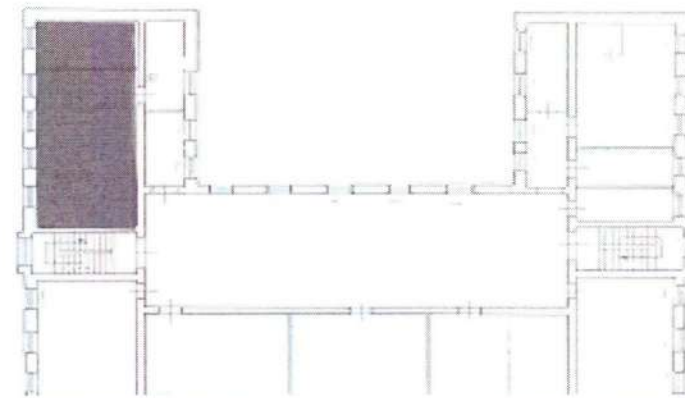
Большесельский муниципальный район

муниципальное общеобразовательное учреждение Вареговская средняя общеобразовательная школа



Здание № 1, 1 этаж

Лаборатория химико-биологическая 60 кв.м

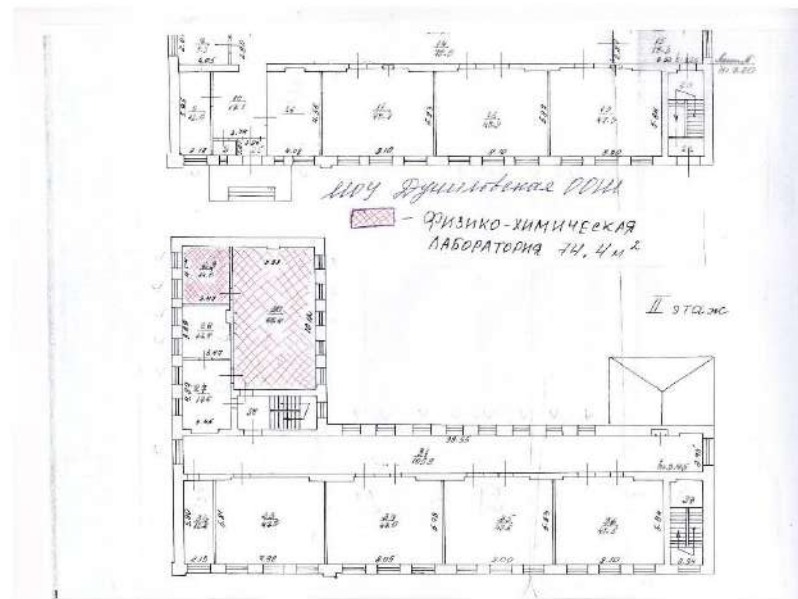
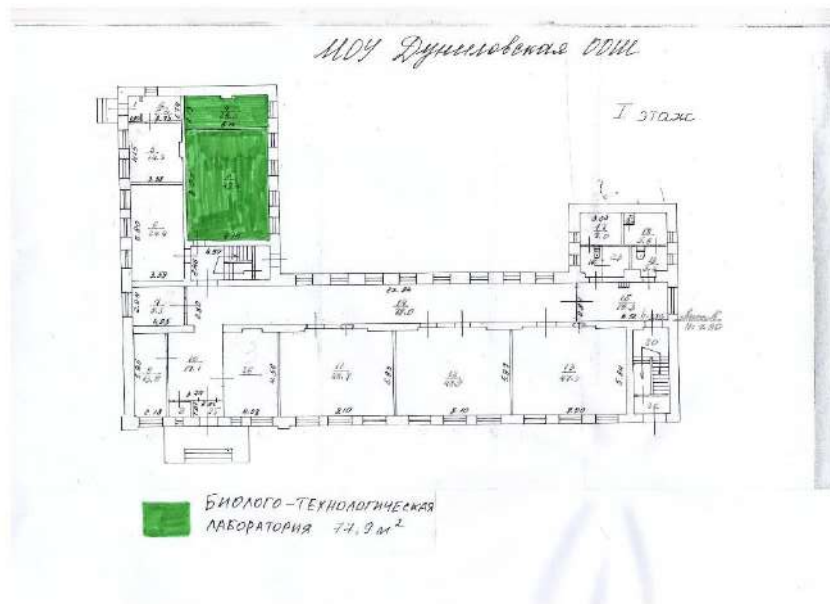


Здание № 1, 2 этаж

Лаборатория физико-технологическая 80 кв.м

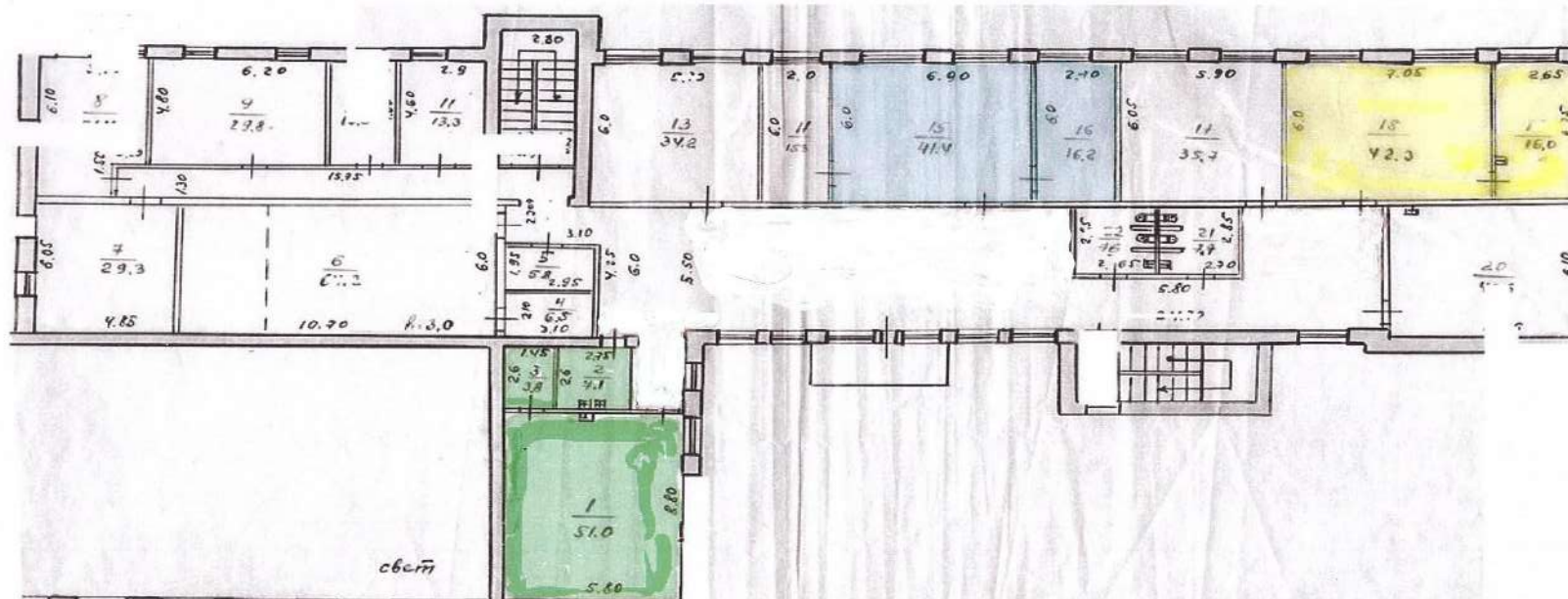


Муниципальное общеобразовательное учреждение Дуниловская общеобразовательная школа

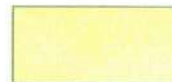


Борисоглебский муниципальный район

муниципальное общеобразовательное учреждение Андреевская средняя общеобразовательная школа



Лаборатория технологическая 51 м²

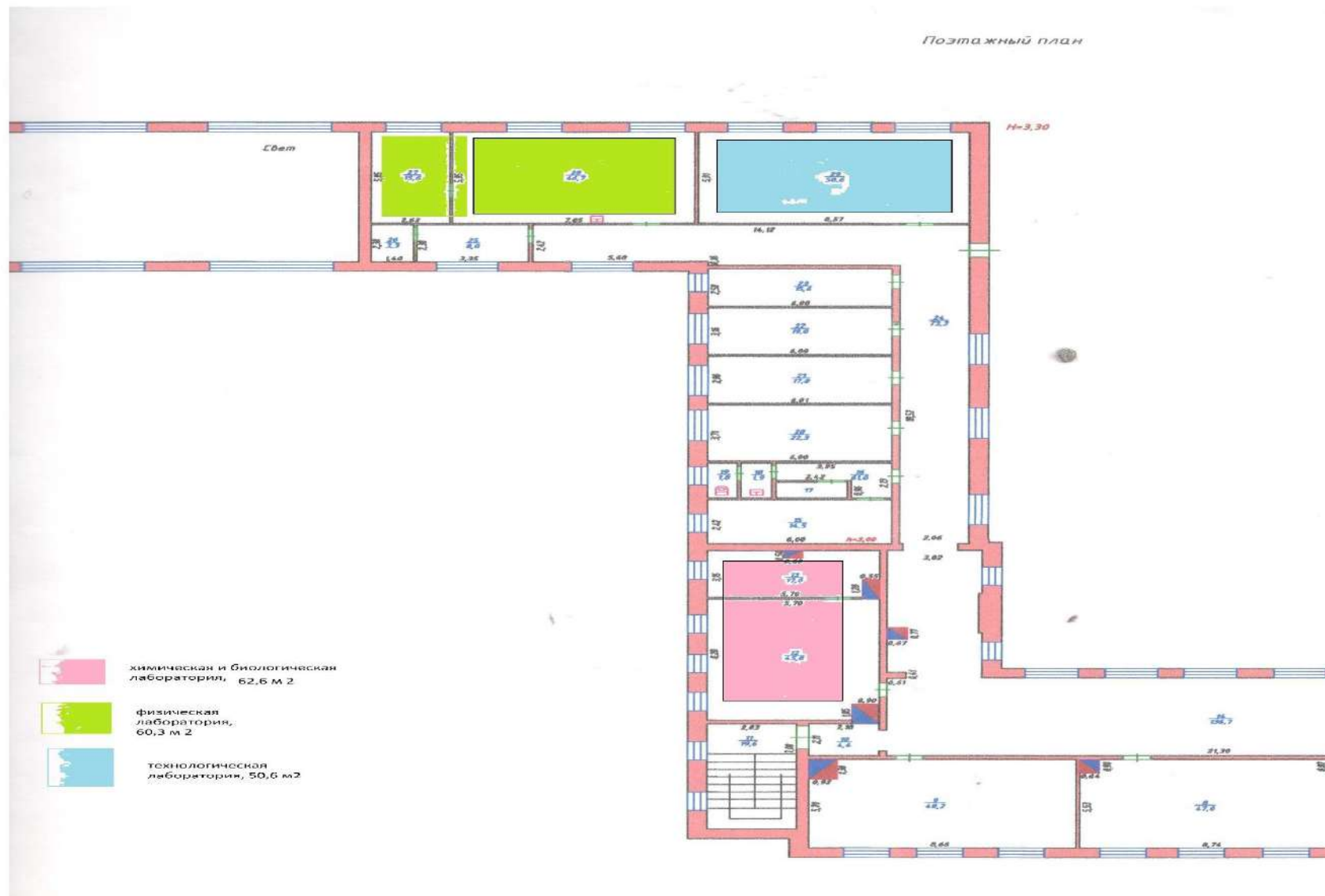


Лаборатория физическая 42.3 м²



Лаборатория биологическая и химическая 41.4 м²

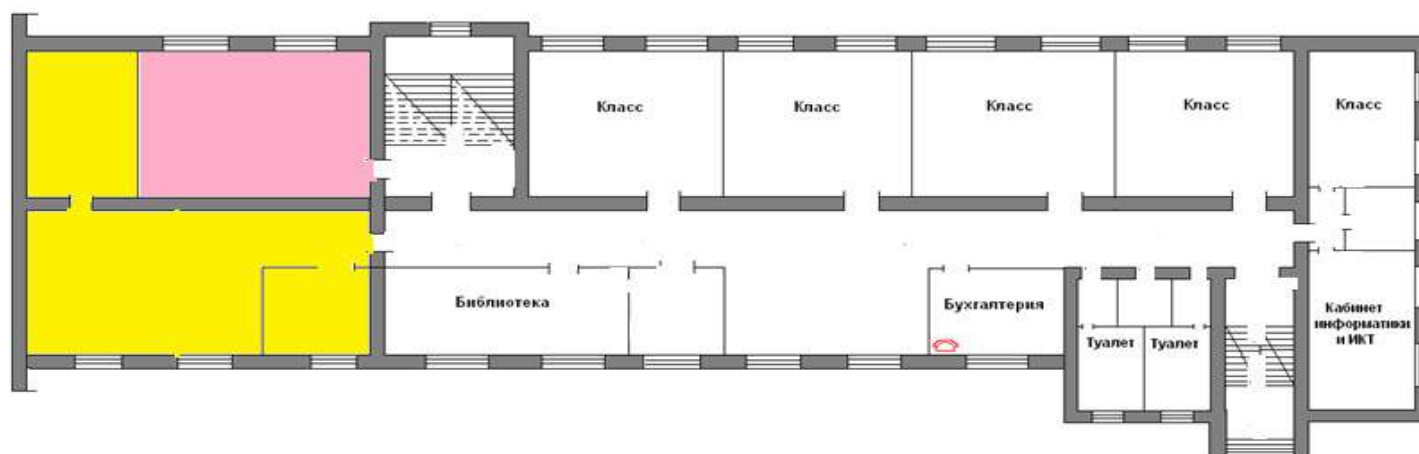
муниципальное общеобразовательное учреждение Краснооктябрьская основная общеобразовательная школа



Брейтовский муниципальный район

Муниципальное общеобразовательное учреждение Прозоровская средняя общеобразовательная школа

Зонирование. Центр «Точка роста»
на базе МОУ Прозоровской СОШ
с.Прозорово



Химико-биологическая лаборатория 56,4 м

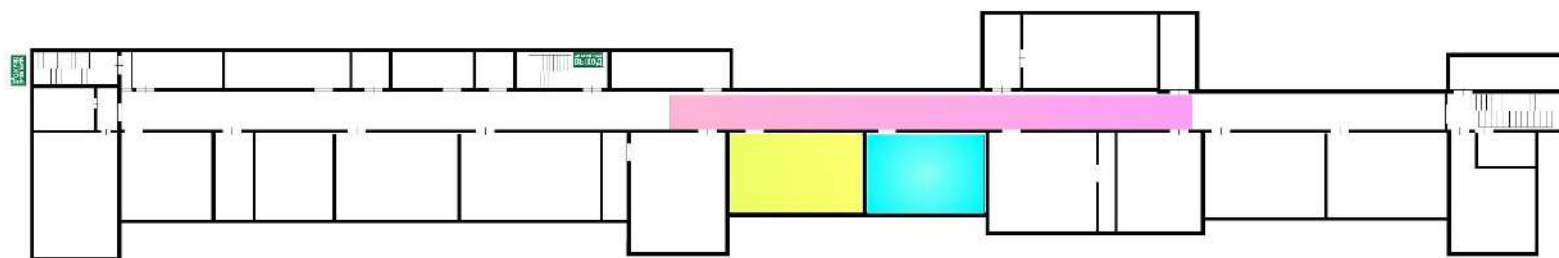


Физико-технологическая лаборатория 70,8 м

Гаврилов-Ямский муниципальный район

муниципальное общеобразовательное бюджетное учреждение «Средняя школа № 2 им. Д.В. Крылова»

Зонирование Центр "Точка роста" на базе МОБУ СШ № 2 г. гаврилов-Ям 2 этаж



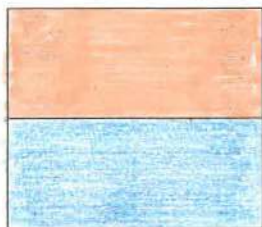
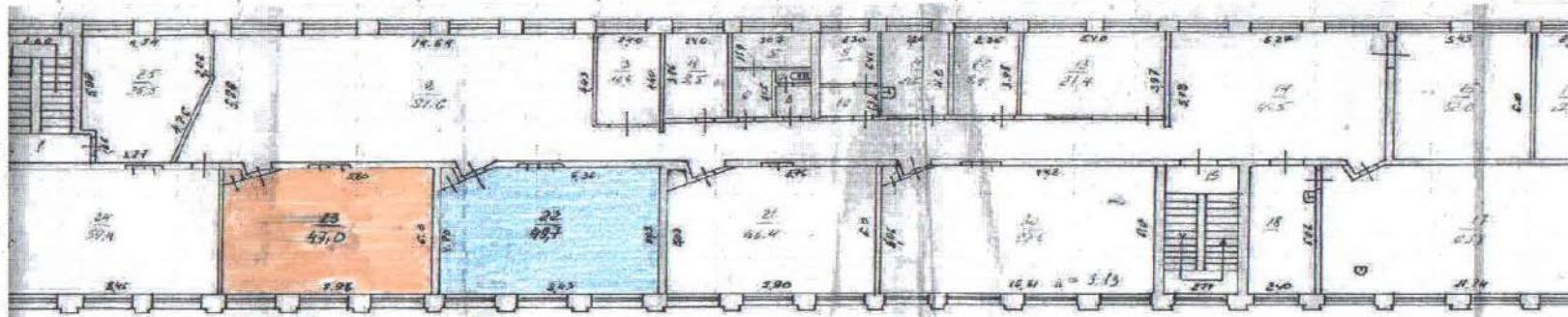
УСЛОВНЫЕ ОБОЗНАЧЕНИЯ

-  Лаборатория физическая и технологическая 49 кв.м.
-  Лаборатория биологическая и химическая 49 кв.м.
-  Рекреационное пространство

муниципальное общеобразовательное учреждение «Средняя школа № 3» г. Гаврилов-Яма

Зонирование. Центр «Точка роста» на базе МОУ СШ № 3 г. Гаврилов-Яма

3 этаж



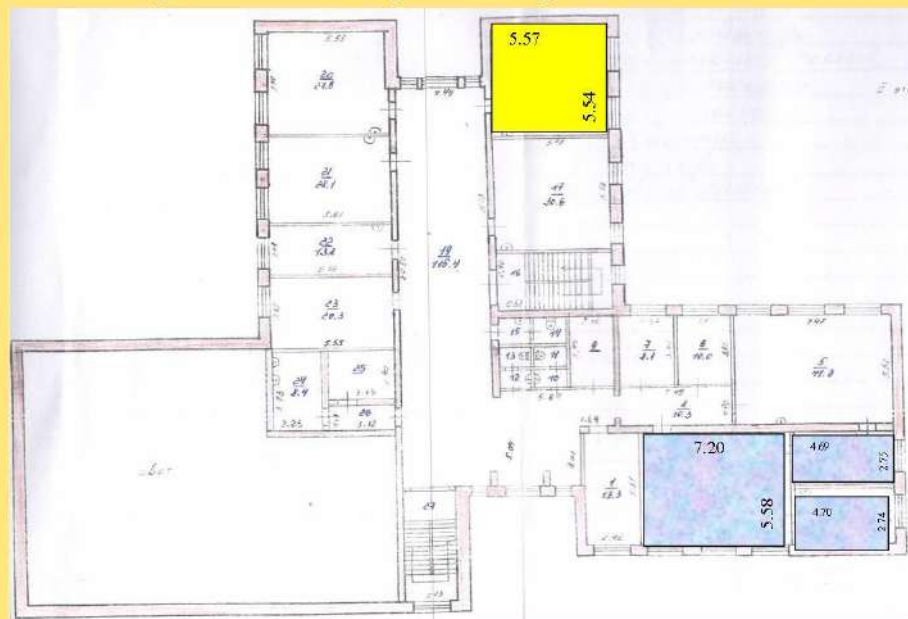
Лаборатория физическая, 47,0 м²

Лаборатория химико-биологическая, 49,7 м²

муниципальное общеобразовательное учреждение «Вышеславская основная школа»

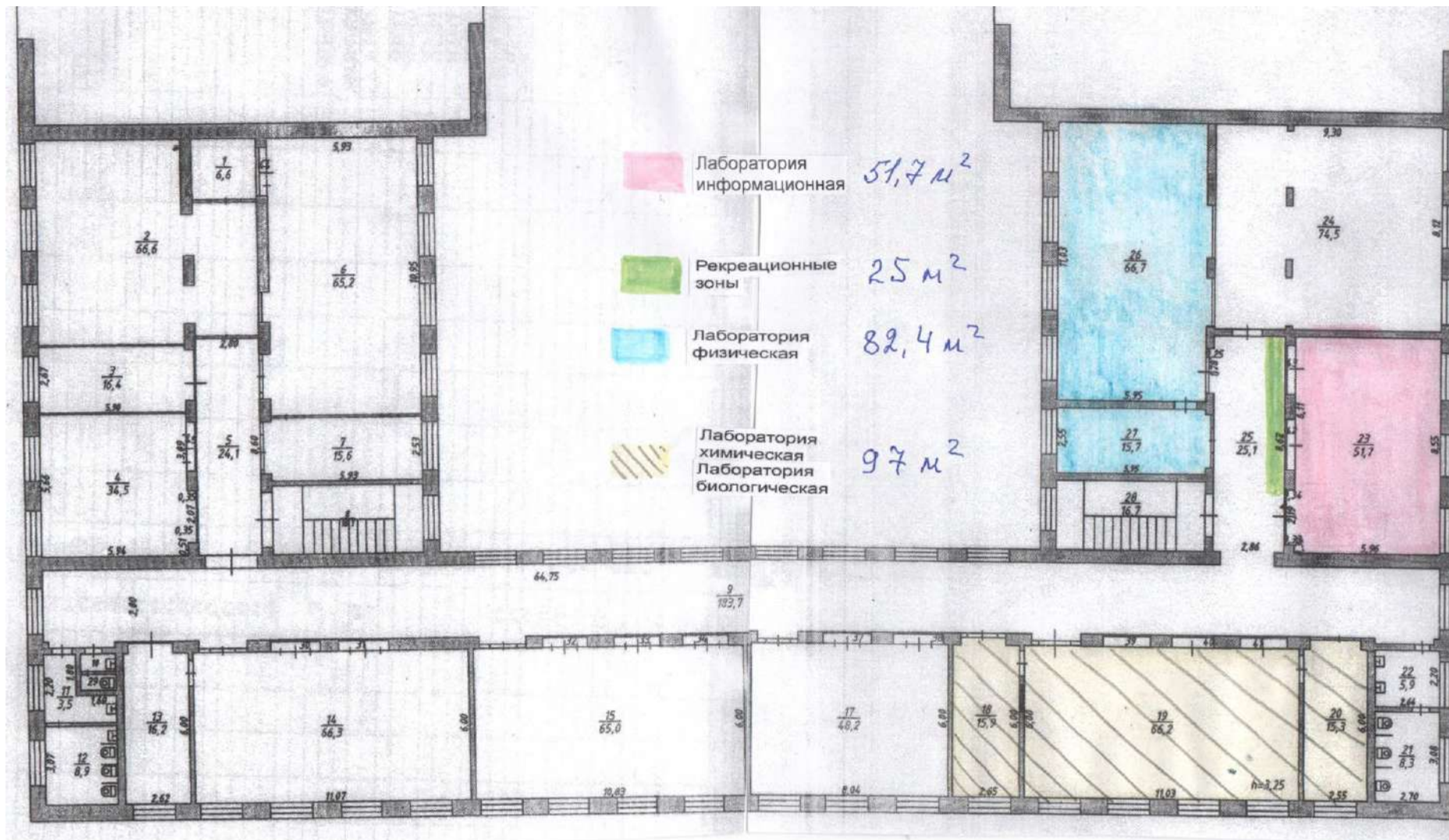
План зонирования.

Зонирование. Центр «Точка роста» на базе МОУ «Вышеславская ОШ» д. Прошенино, Гаврилов-Ямского района, Ярославской области.

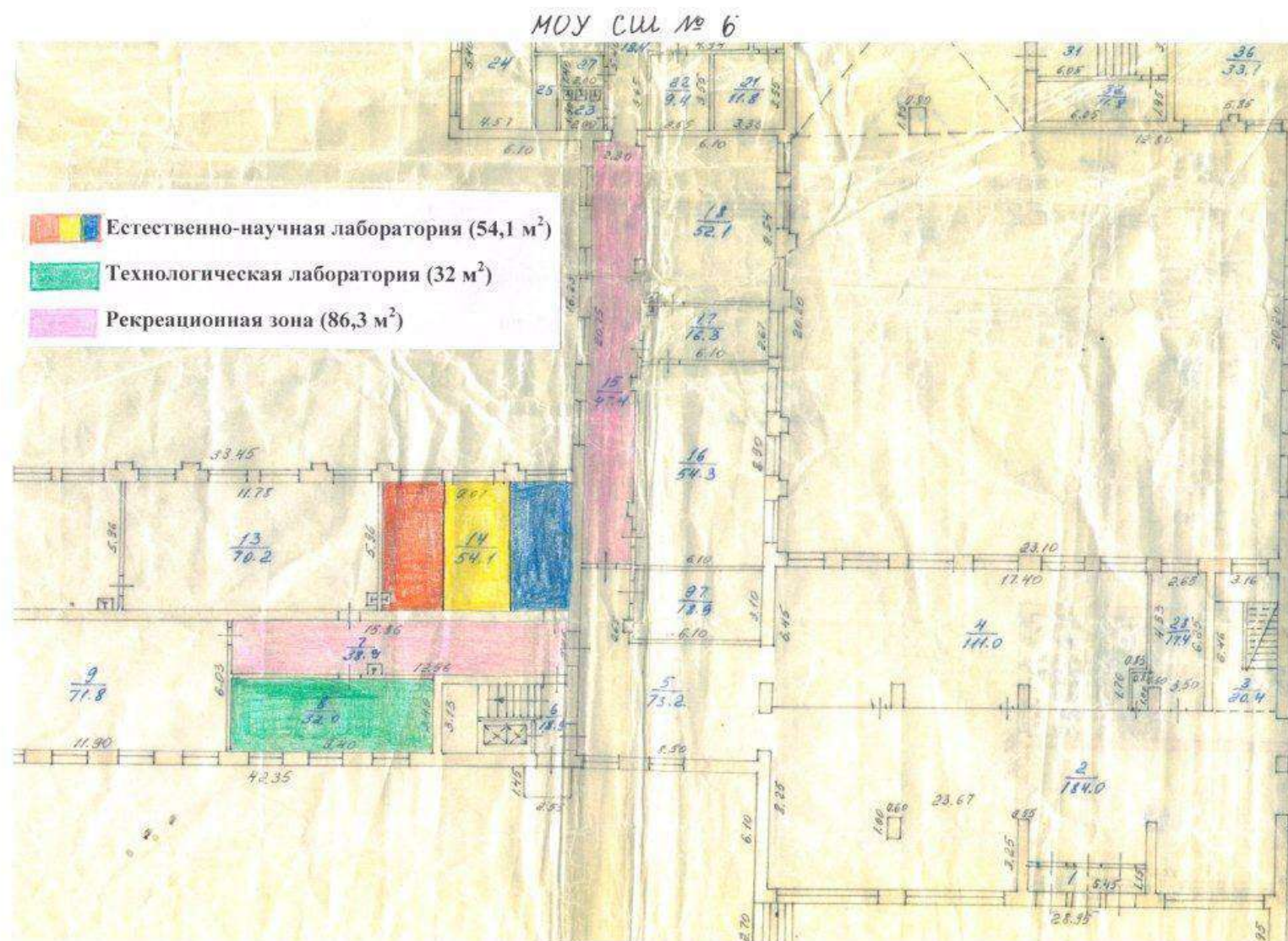


-  - Лаборатория технологической направленности
-  - Лаборатория естественно-научной направленности

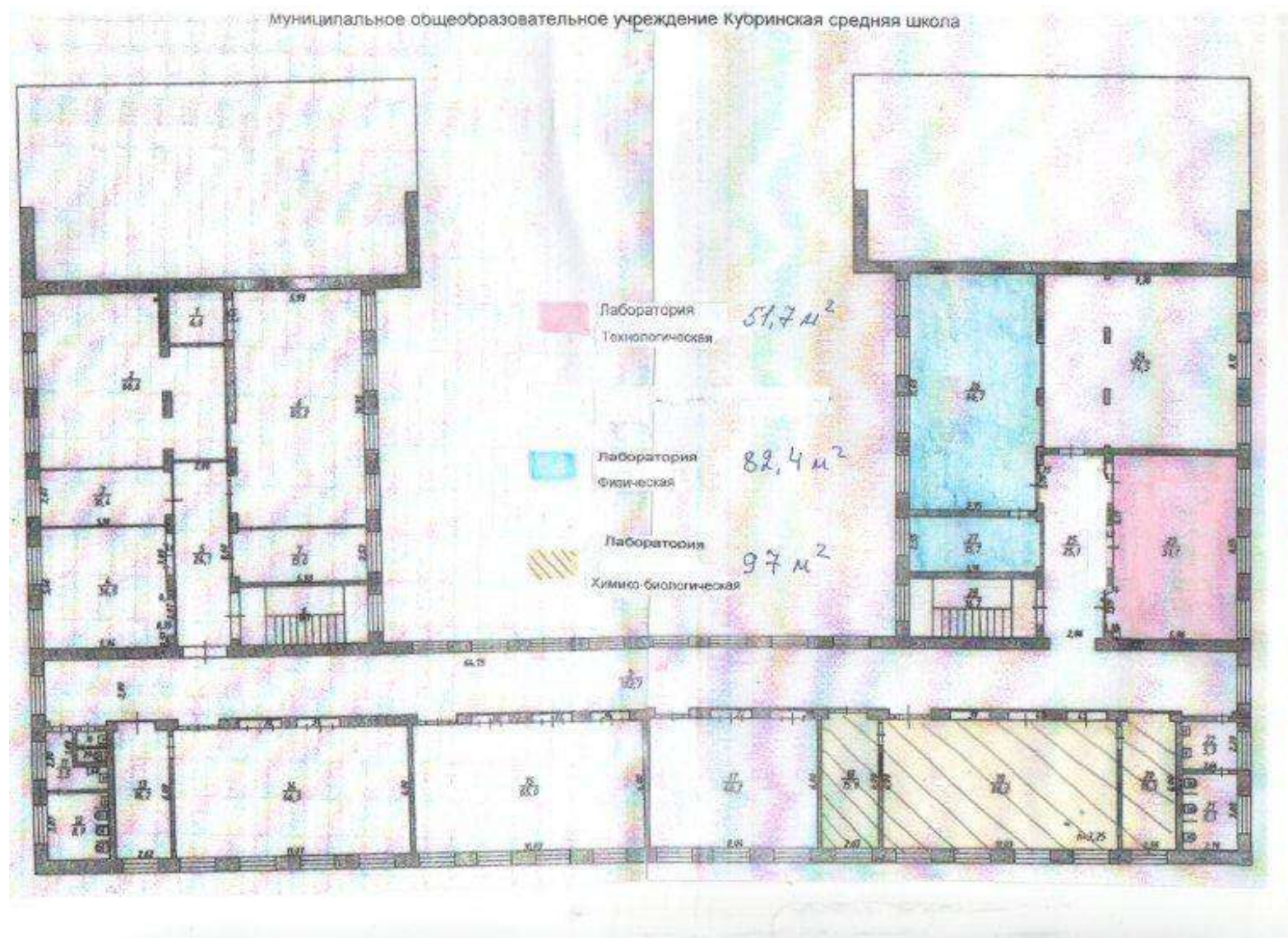
Городской округ г. Переславль-Залесский
 муниципальное общеобразовательное учреждение «Средняя школа № 4»



муниципальное общеобразовательное учреждение «Средняя школа № 6»



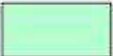

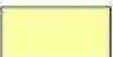
муниципальное общеобразовательное учреждение Ивановская средняя школа



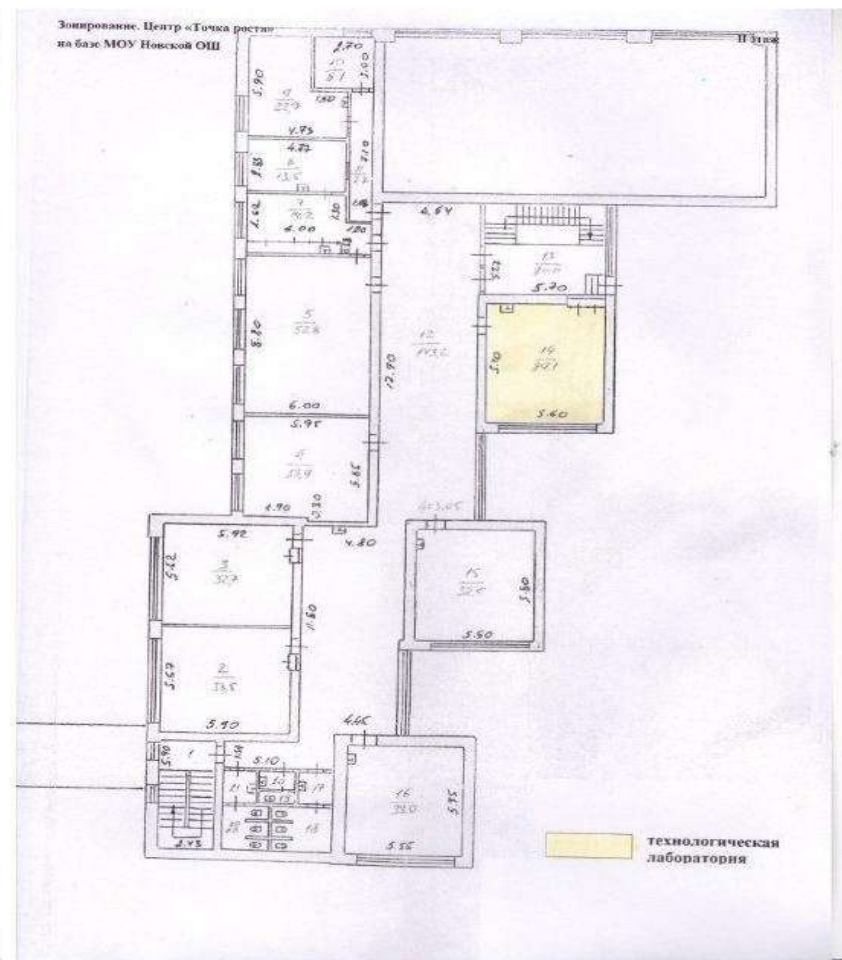
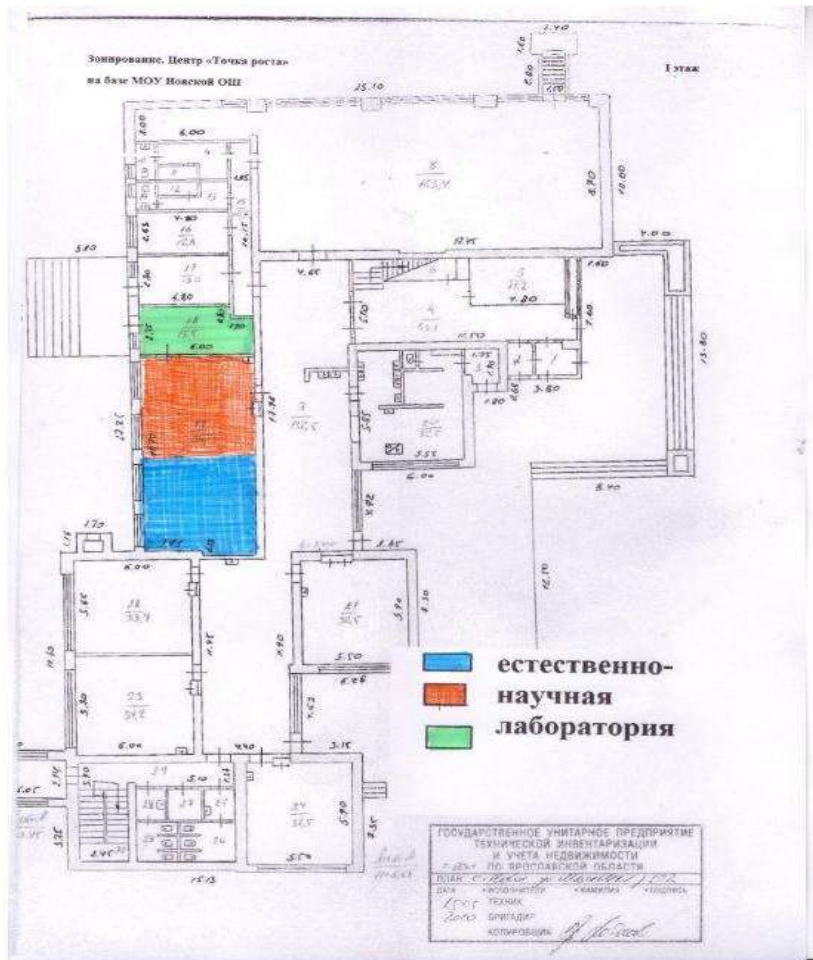
муниципальное общеобразовательное учреждение Дубковская средняя школа

Зонирование. Центр "Точка роста"
на базе МОУ Дубковской СШ
городской округ город Переславль-Залесский

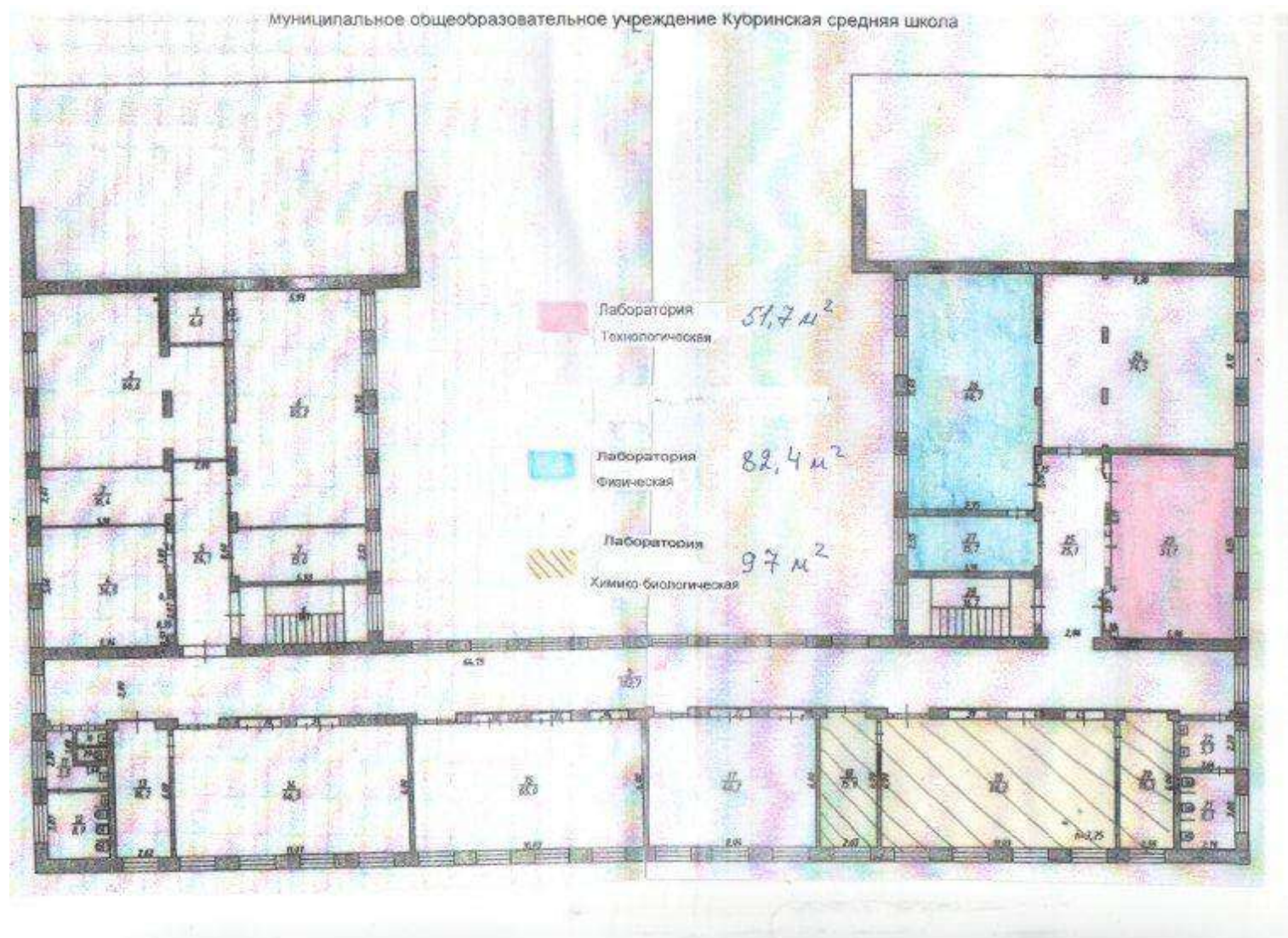


-  Лаборатория технологическая 31,3 м²
-  Лаборатория физическая 42,9 м²
-  Лаборатория химико-биологическая 31,4 м²

муниципальное общеобразовательное учреждение Новская основная школа



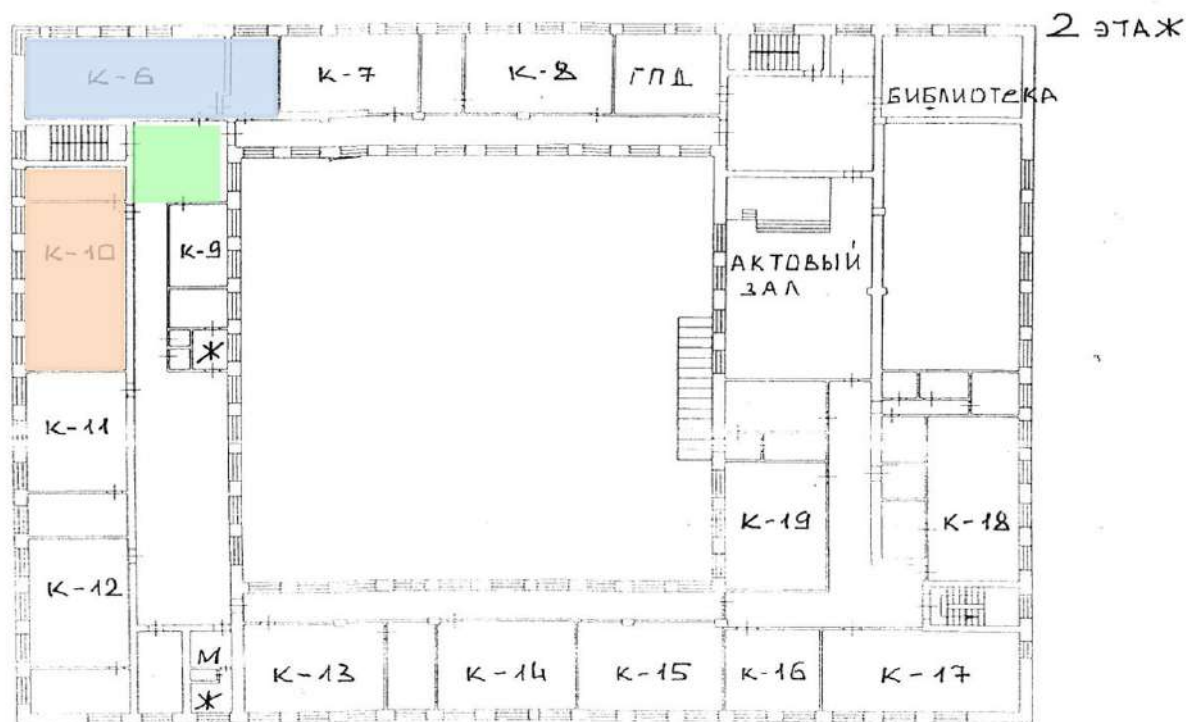
муниципальное общеобразовательное учреждение Кубринская средняя школа



Даниловский муниципальный район

муниципальное бюджетное общеобразовательное учреждение средняя школа № 2 имени В.И. Ленина г. Данилова Ярославской области

Зонирование. Центр «Точка роста» на базе средней школы № 2 г. Данилова

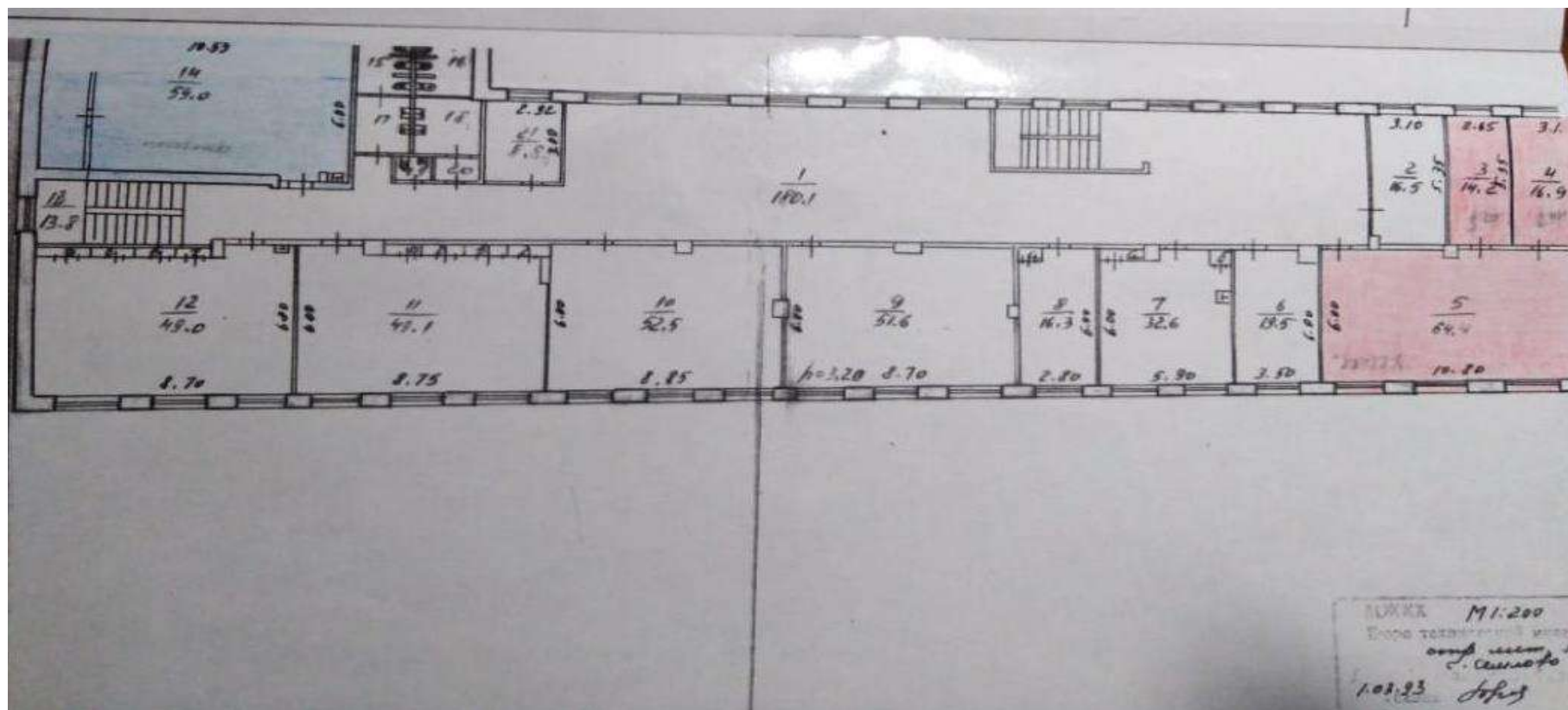


Лаборатория физико-технологической направленности 89,7м²

Лаборатория естественно-научной направленности 88,4м²

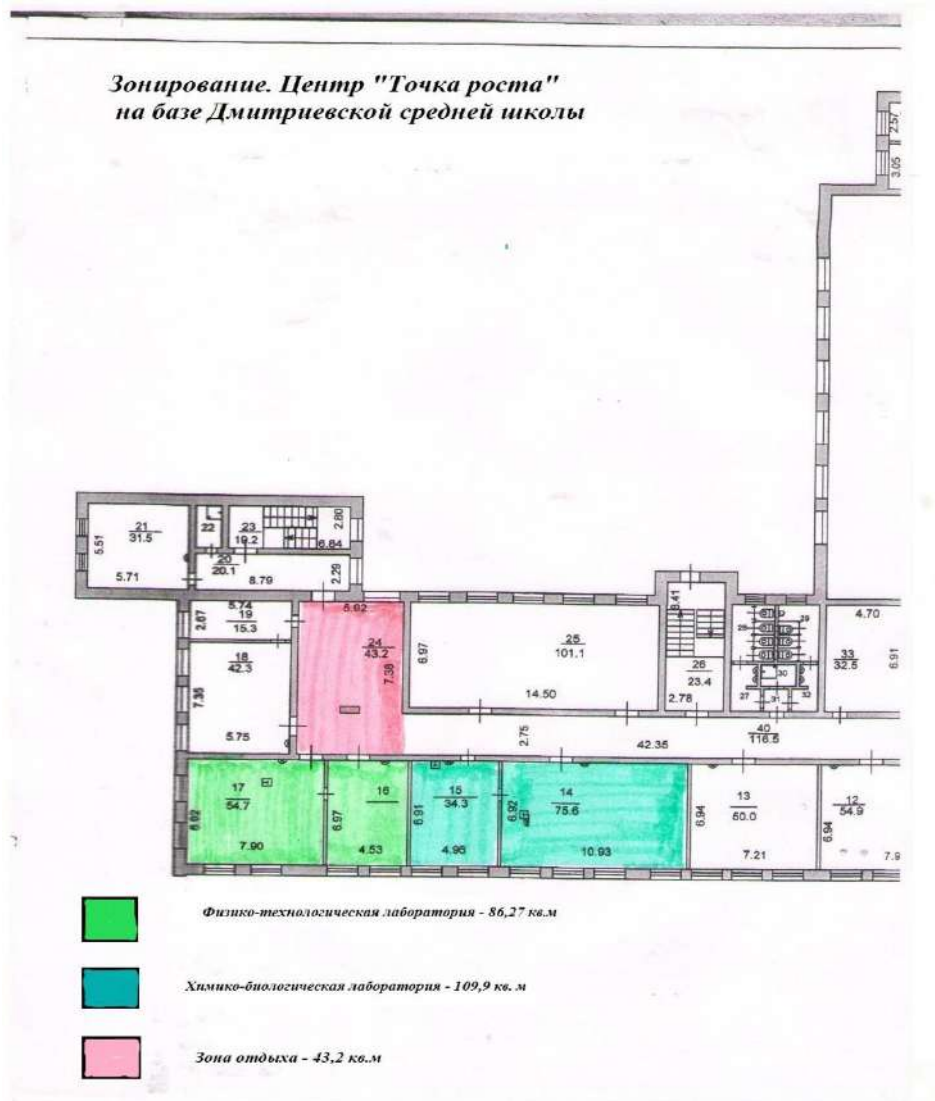
Зона отдыха 19м²

муниципальное бюджетное общеобразовательное учреждение средняя школа имени Мичурина Даниловского района Ярославской области



Физико-технологическая лаборатория 59м²
Химико-биологическая лаборатория 95,5 м²

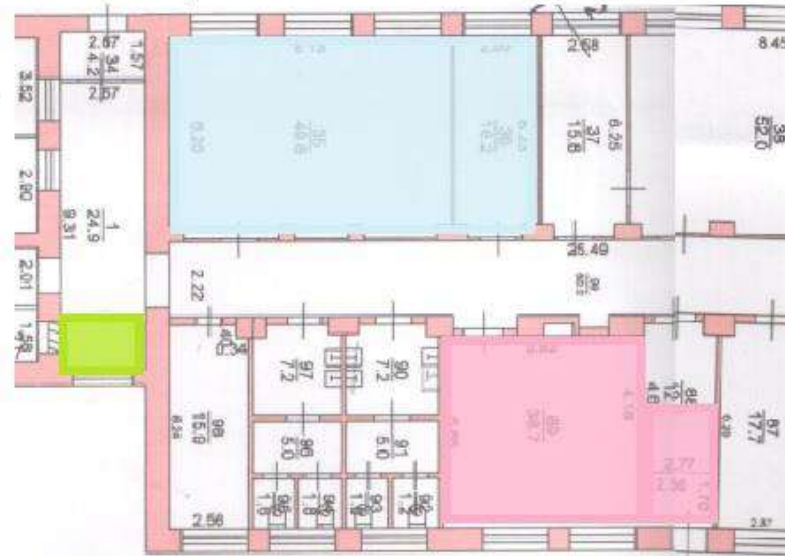
Муниципальное бюджетное общеобразовательное учреждение Дмитриевская средняя школа Даниловского района Ярославской области



Любимский муниципальный район

муниципальное общеобразовательное учреждение Любимская основная общеобразовательная школа имени Вадима Юрьевича Орлова

Зонирование. Центр "Точка роста"
на базе МОУ Любимской ООШ им.В.Ю.Орлова

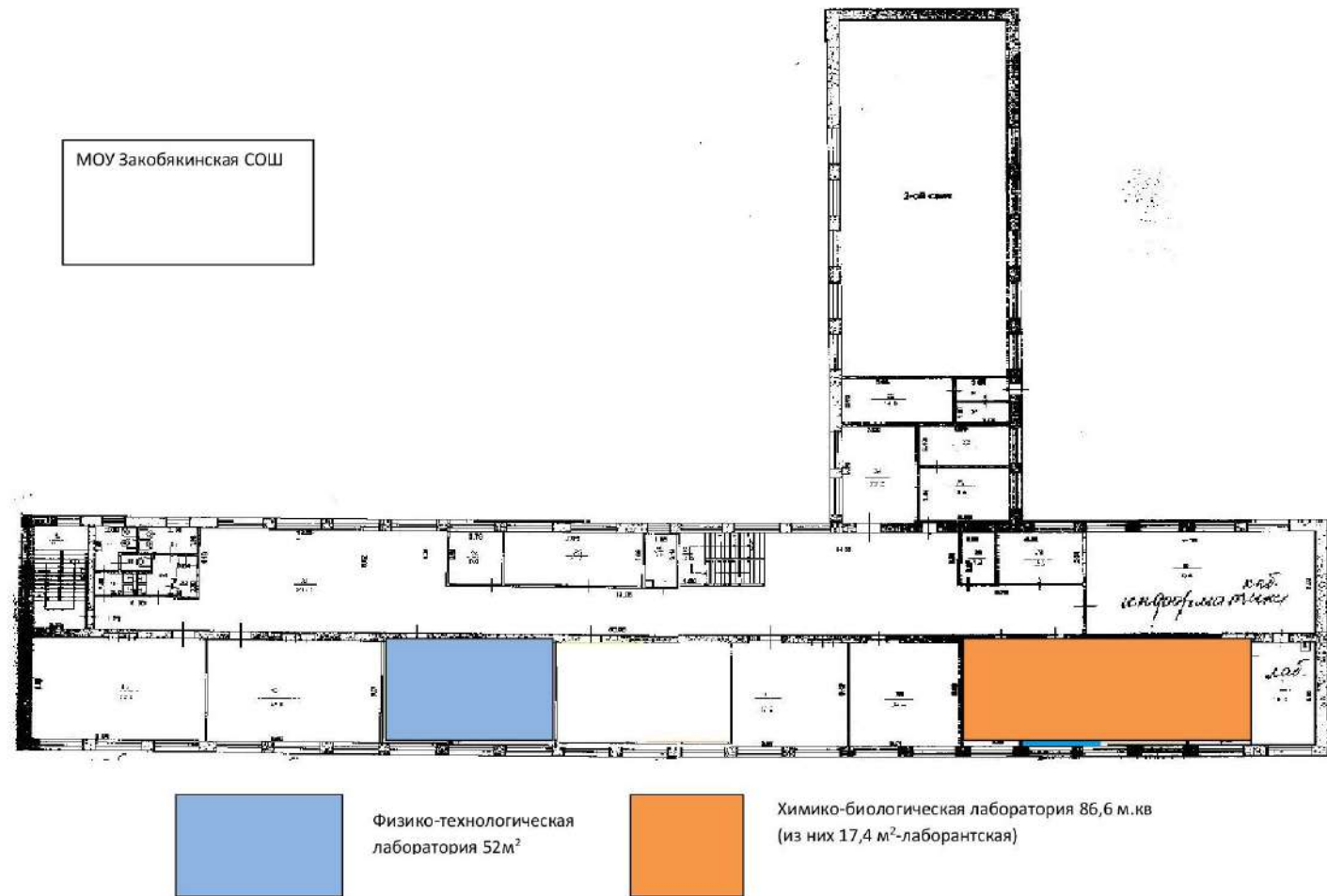


физико-технологическая лаборатория - 66 кв.м., в том числе лаборантская - 16,2 кв.м.

химико-биологическая лаборатория - 52 кв.м., в том числе лаборантская - 12 кв.м.

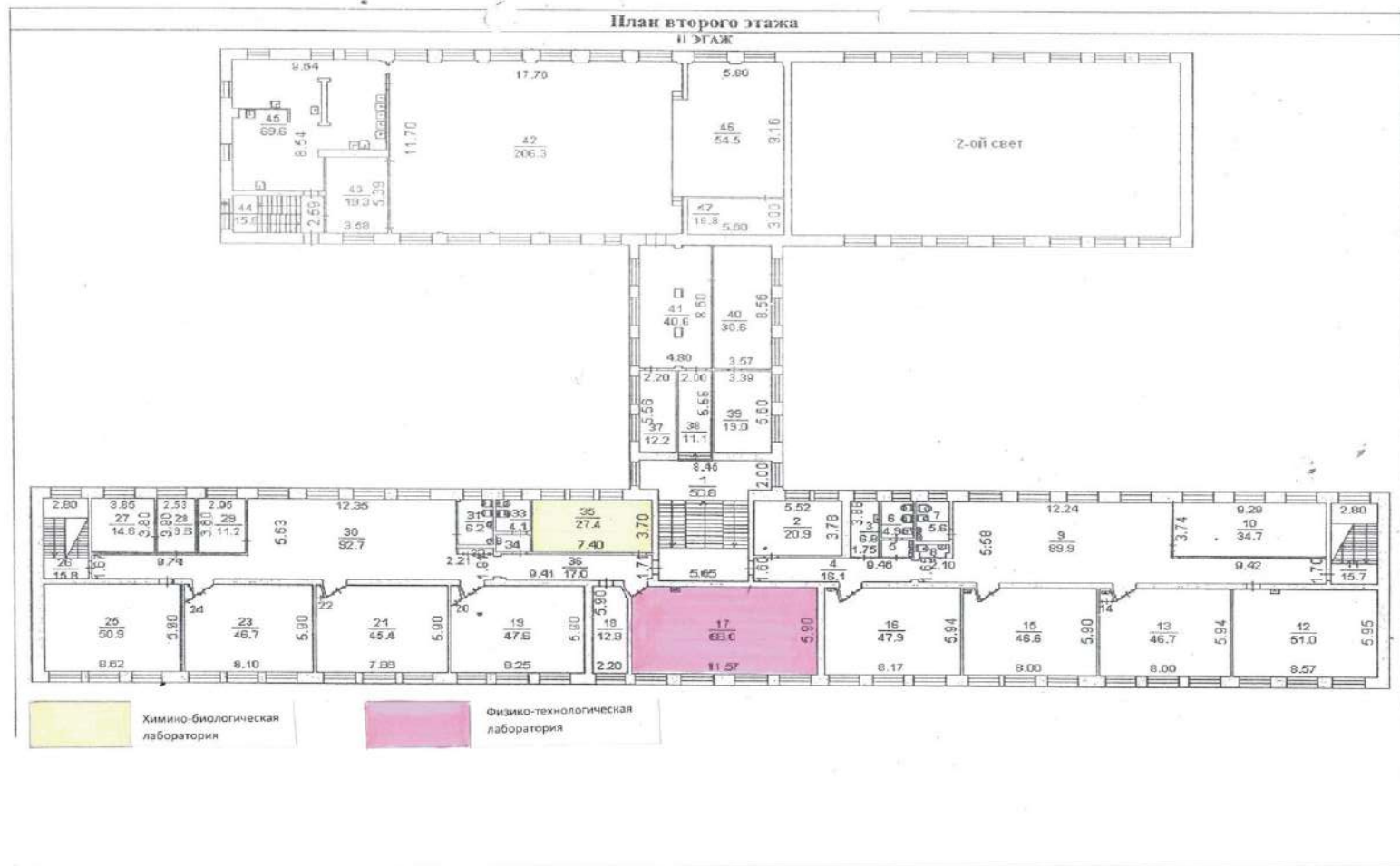
рекреационная зона - 10 кв.м

муниципальное общеобразовательное учреждение Закобякинская средняя общеобразовательная школа



Мышкинский муниципальный район

муниципальное общеобразовательное учреждение Мышкинская средняя общеобразовательная школа

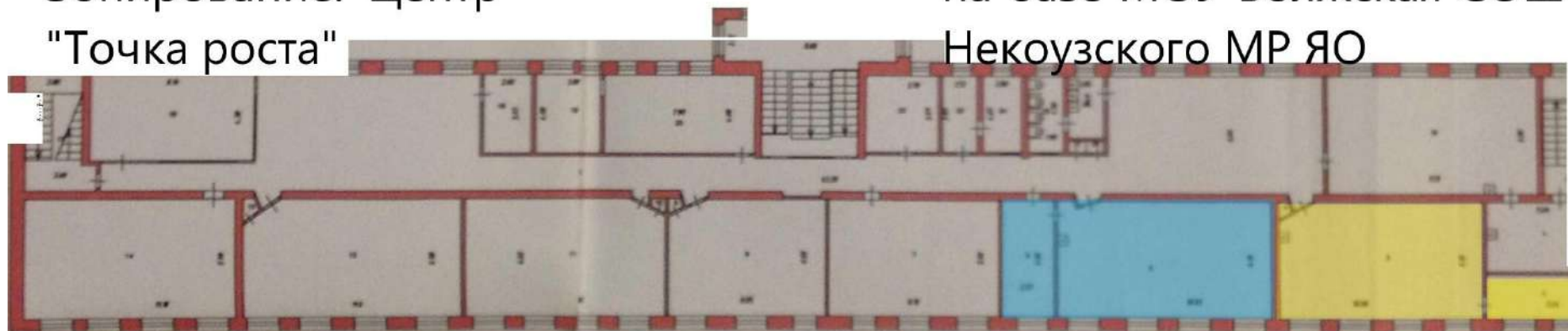


Некоузский муниципальный район

Муниципальное общеобразовательное учреждение Волжская средняя общеобразовательная школа

Зонирование. Центр
"Точка роста"

на базе МОУ Волжская СОШ
Некоузского МР ЯО



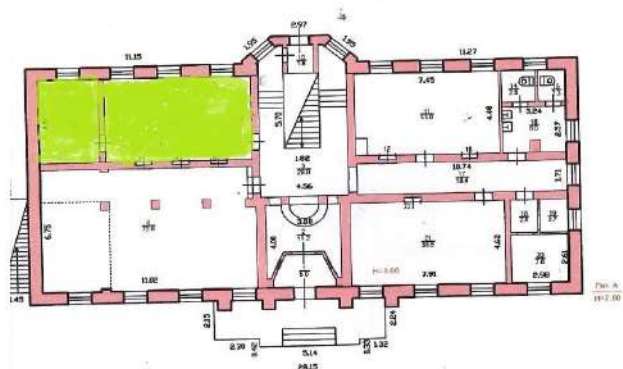
физико-технологическая лаборатория 81,7 м.кв.

химико-биологическая

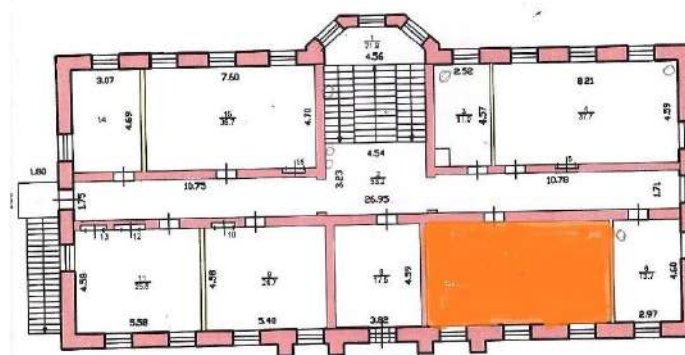
лаборатория 80,3 м.кв.

муниципальное общеобразовательное учреждение Воскресенская средняя общеобразовательная школа

муниципальное общеобразовательное учреждение Воскресенская средняя общеобразовательная школа
Химико-биологическая лаборатория



муниципальное общеобразовательное учреждение Воскресенская средняя общеобразовательная школа
Физико-технологическая лаборатория



муниципальное общеобразовательное учреждение Шестихинская средняя общеобразовательная школа



Некрасовский муниципальный район

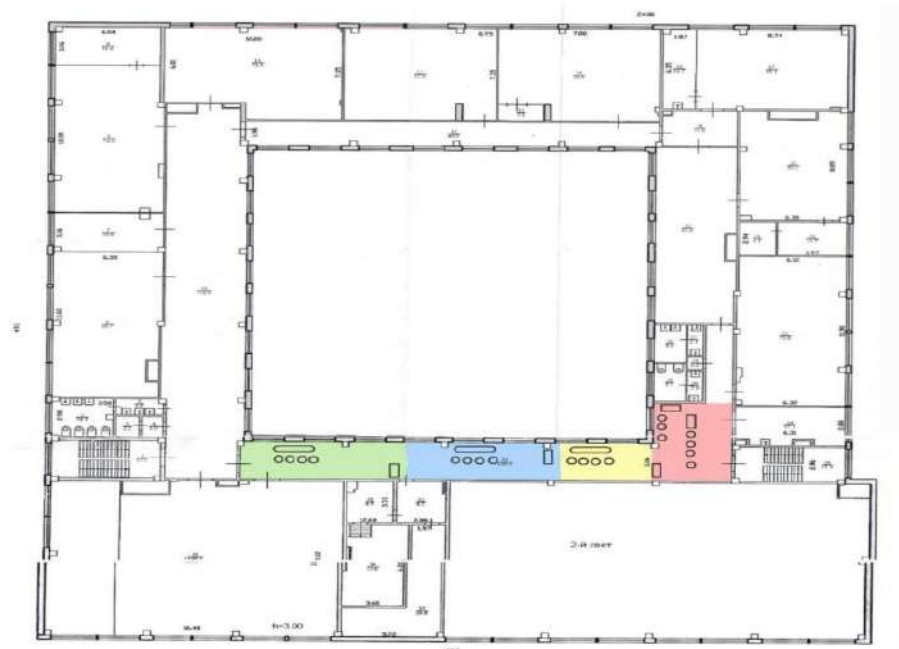
муниципальное бюджетное общеобразовательное учреждение Вятская средняя общеобразовательная школа

Зонирование.



-  Лаборатория технологическая 37,3 кв.м
-  Лаборатория физическая 18 кв.м
-  Лаборатория химико-биологическая 25,2 кв.м

муниципальное бюджетное общеобразовательное учреждение средняя общеобразовательная школа им Карла Маркса



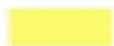
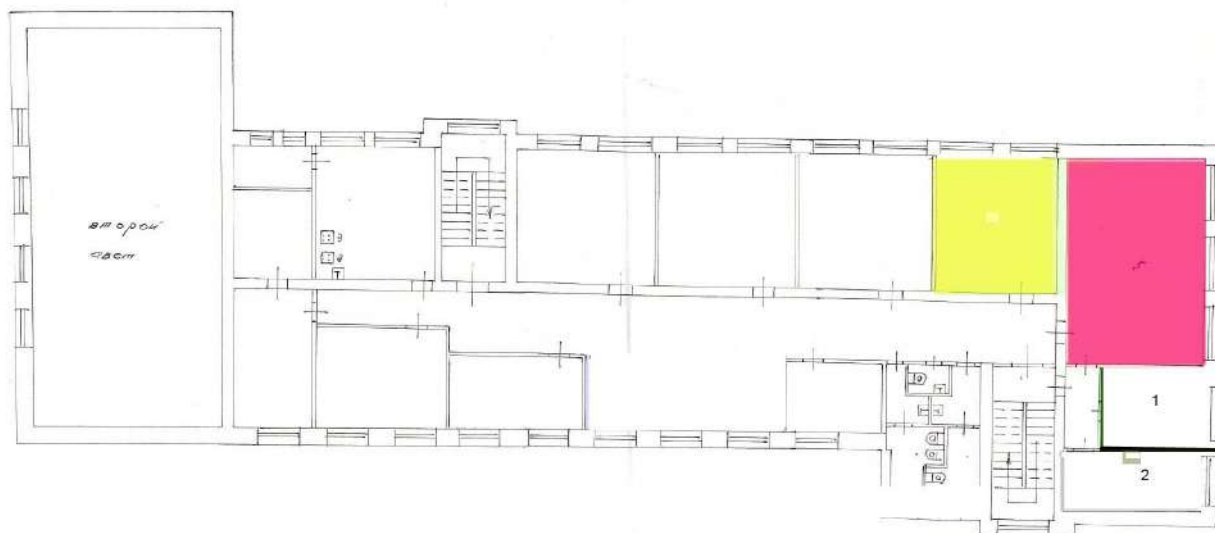
- ф/л - физическая лаборатория
- х/л - химическая лаборатория
- б/л - биологическая лаборатория
- т/л - технологическая лаборатория

Ярославский филиал ФГУП "Ростехнистгарианза"			
Нижегородское отделение			
Проектный номер объекта	1.27		
План 3-го этажа здания школы		Лист	1
		Листов	1
		Масштаб	1:200
Исполнил	Ф.И.О.	Подпись	Дата
Проверил	Дурнова Г.И.	<i>[Signature]</i>	11.10.2006г.
	Каркина С.И.	<i>[Signature]</i>	

Первомайский муниципальный район

муниципальное общеобразовательное учреждение Шильпуховская основная школа

Зонирование. Центр "Точка роста"
на базе Шильпуховской основной школы

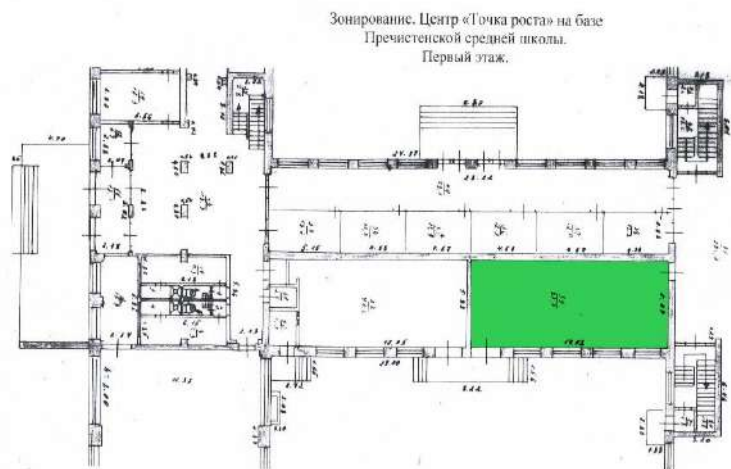


Лаборатория физико-технологическая площадью
47,8 кв. метра включая лаборантскую 15,0 кв. метра



Лаборатория химико-биологическая площадью
69,3 кв. метра включая лаборантскую 17,1 кв. метр

муниципальное общеобразовательное учреждение Пречистенская средняя школа

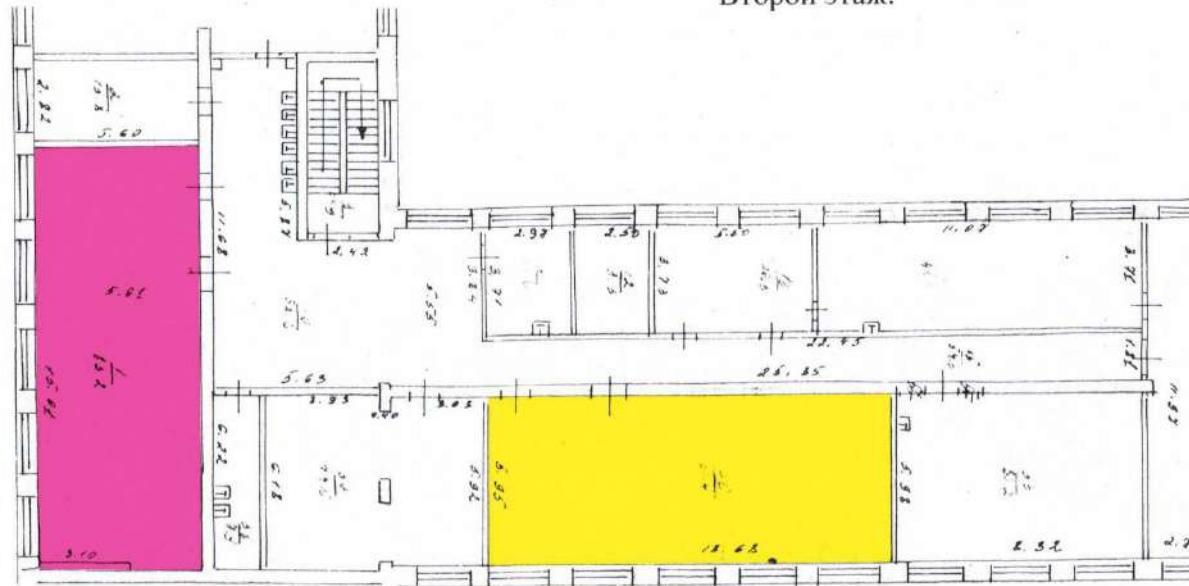


Лаборатория биологическая 83 кв.м



Лаборатория технологическая 101 кв.м

Зонирование. Центр «Точка роста» на базе
Пречистенской средней школы.
Второй этаж.



Лаборатория
химическая 83 кв.м

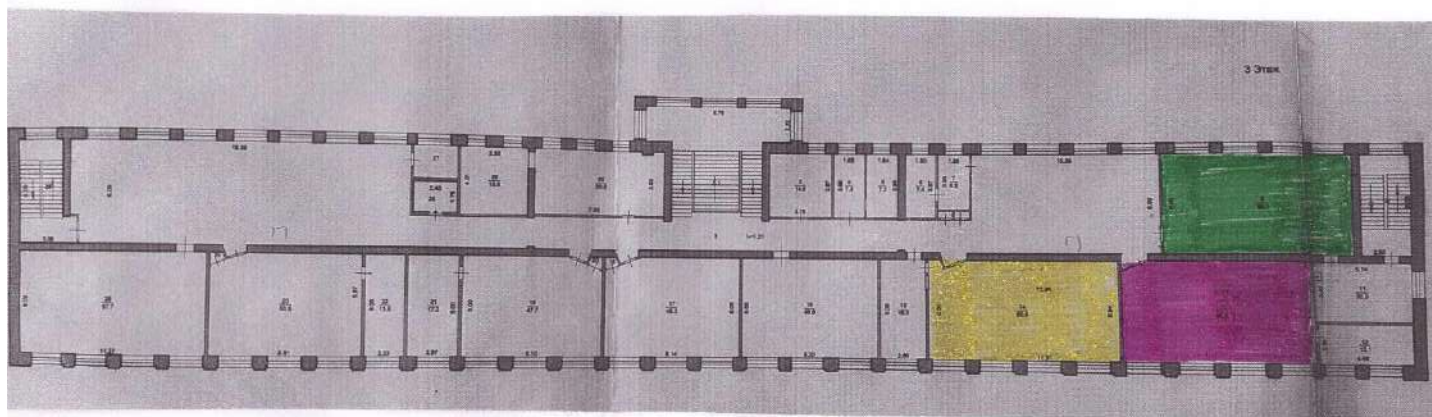
Лаборатория
физическая 81 кв.м


Пошехонский муниципальный район


муниципальное бюджетное общеобразовательное учреждение средняя школа № 1 г. Пошехонье


Зонирование образовательного пространства центра «Точка Роста»

МБОУ СШ №1 г.Пошехонье. 2021 год.



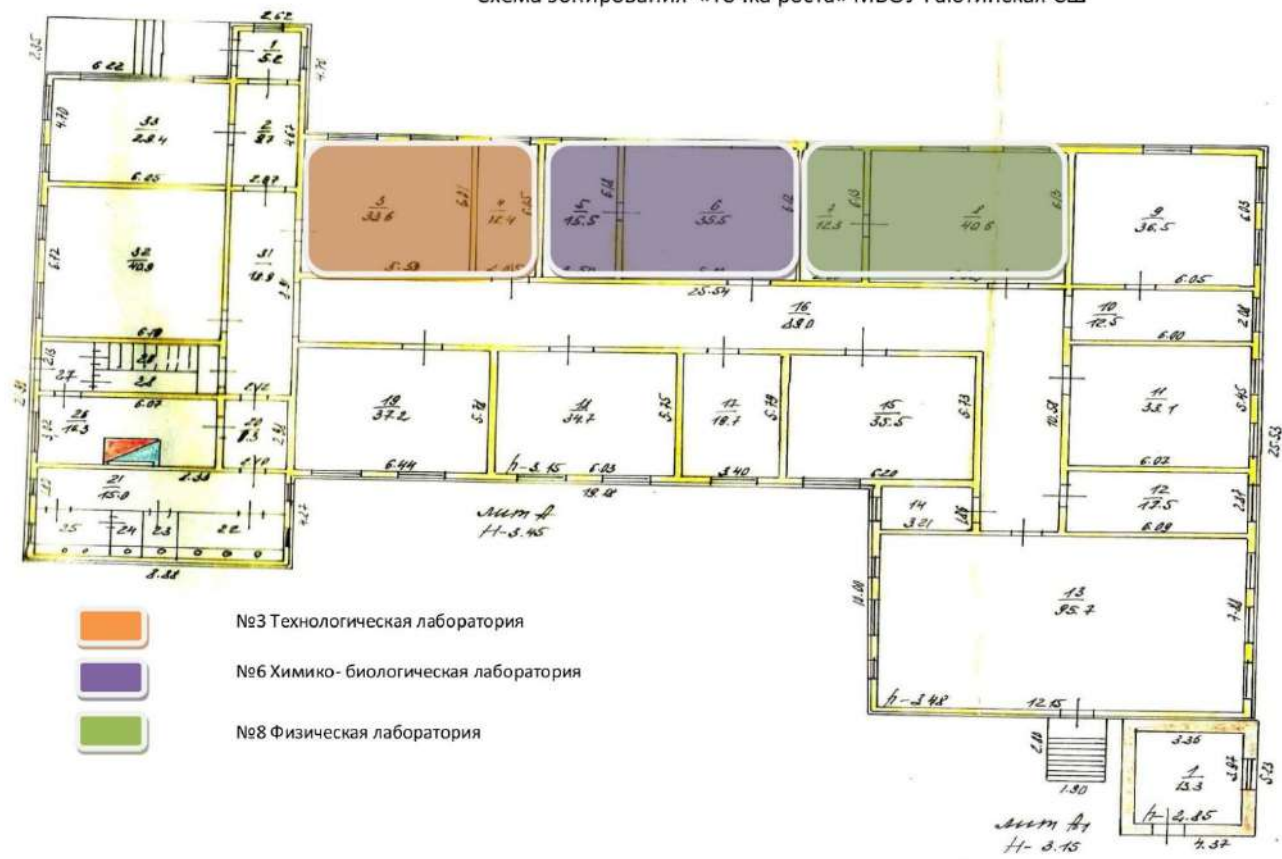
Лаборатория физико-технологическая 65,9 м² 

Лаборатория биологическая 65,2 м² 

Лаборатория химическая 66,1 м² 

муниципальное бюджетное общеобразовательное учреждение Гаютинская средняя школа

Схема зонирования «Точка роста» МБОУ Гаютинская СШ



муниципальное бюджетное общеобразовательное учреждение Кременевская основная школа

Зонирование. Центр «Точка роста» на базе МБОУ Кременевской ОШ



Лаборатория естественно-научной направленности 103м2

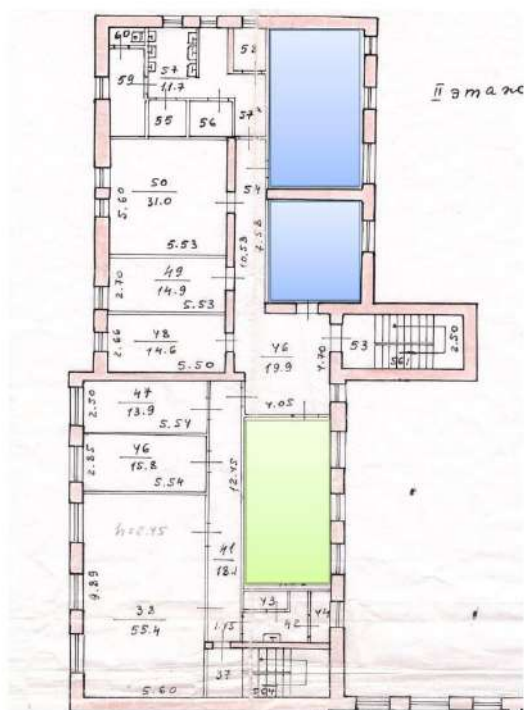




Лаборатория технологическая 51м2

Ростовский муниципальный район муниципальное общеобразовательное учреждение «Школа имени Евгения Родионова»

Проект зонирования помещений Центра «Точка Роста»

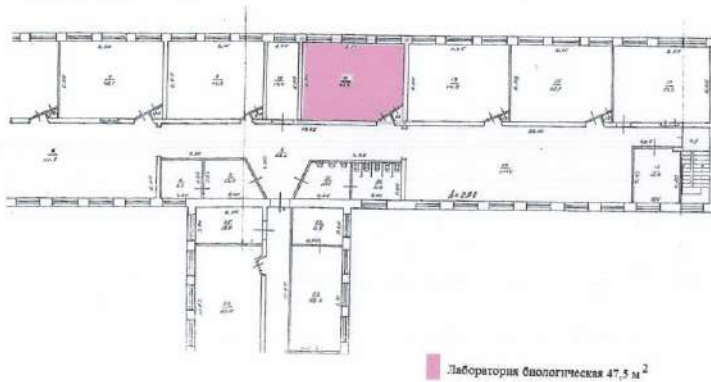
МОУ «Школа имени Евгения Родионова»



-  - Лаборатория технологическая, физическая 52,7 кв.м.
-  - Лаборатория химическая, биологическая 34,5 кв.м.

муниципальное общеобразовательное учреждение средняя общеобразовательная школа № 3 г. Ростова

Зонирование. Центр "Точка Роста"
на базе МОУ СОШ №3 г.Ростова
Ярославской области



Лаборатория биологическая 47,5 м²

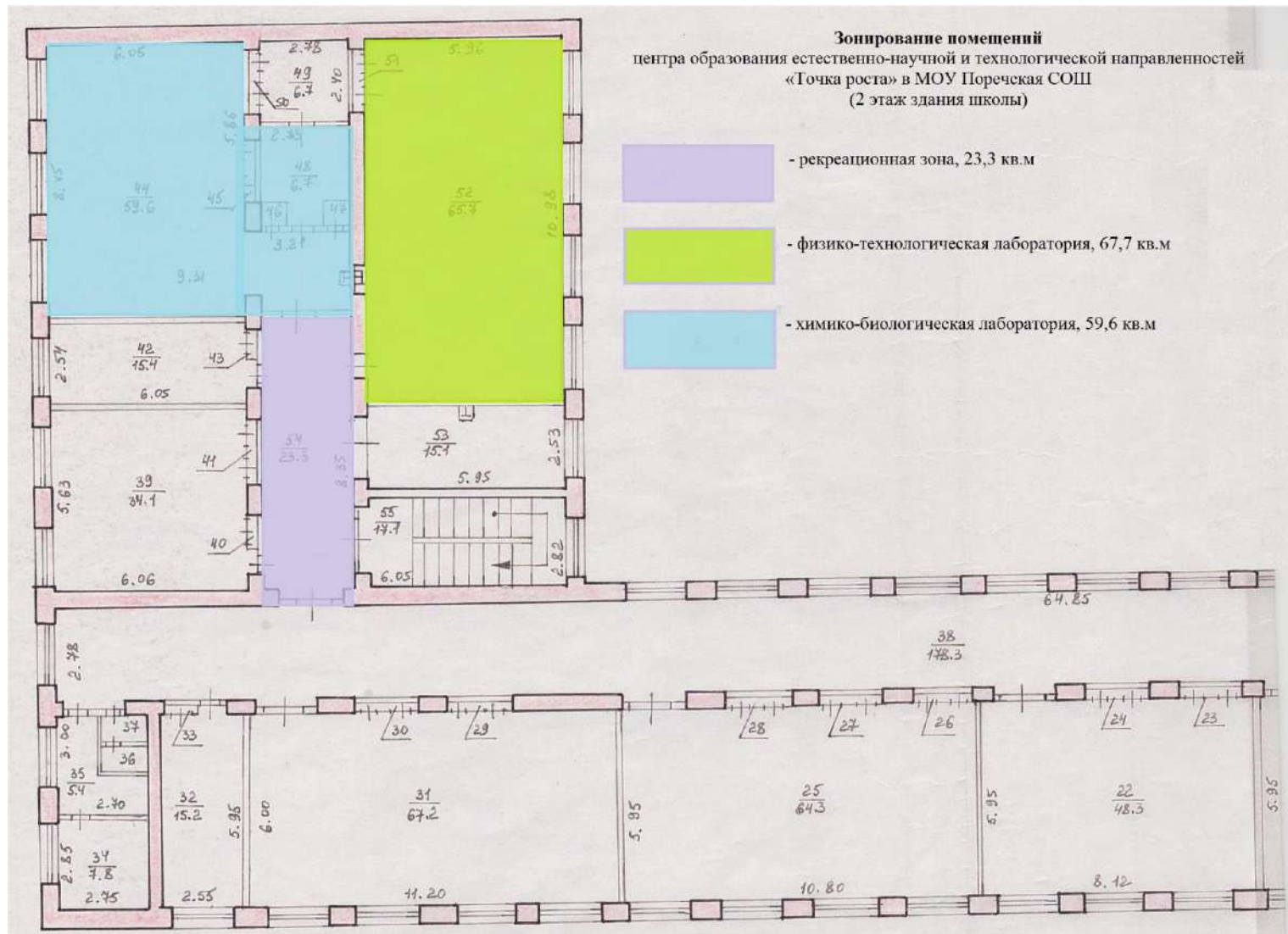
Зонирование. Центр "Точка роста"
на базе МОУ СОШ №3 г.Ростова
Ярославской области



Лаборатория химическая 87,3 м²

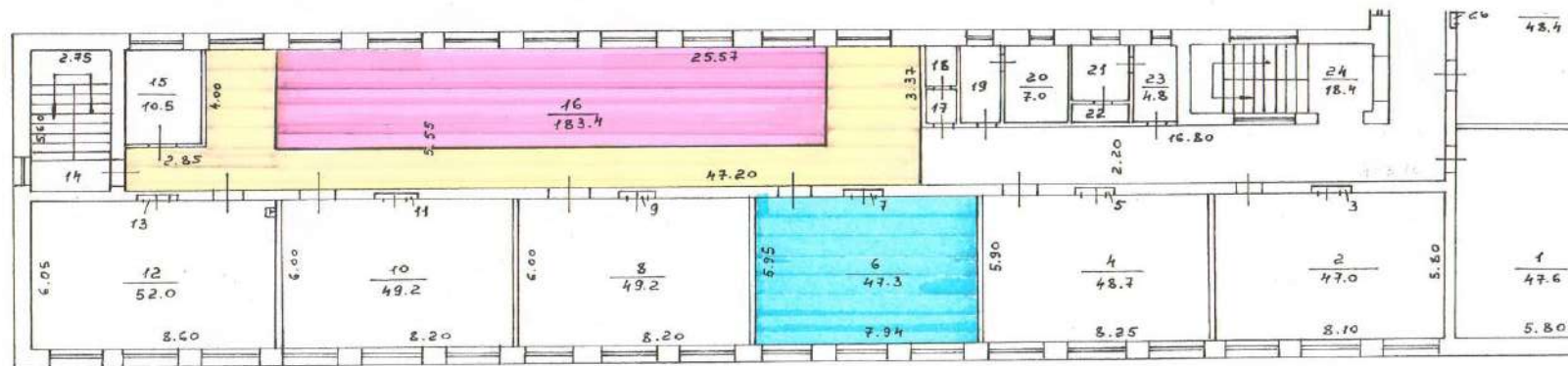
Физико-технологическая лаборатория 80,4 м²



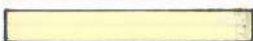
муниципальное общеобразовательное учреждение Поречская средняя общеобразовательная школа



муниципальное общеобразовательное учреждение Угодичская основная общеобразовательная школа

Зонирование. Центр «Точка роста»
на базе МОУ Угодичской ООШ



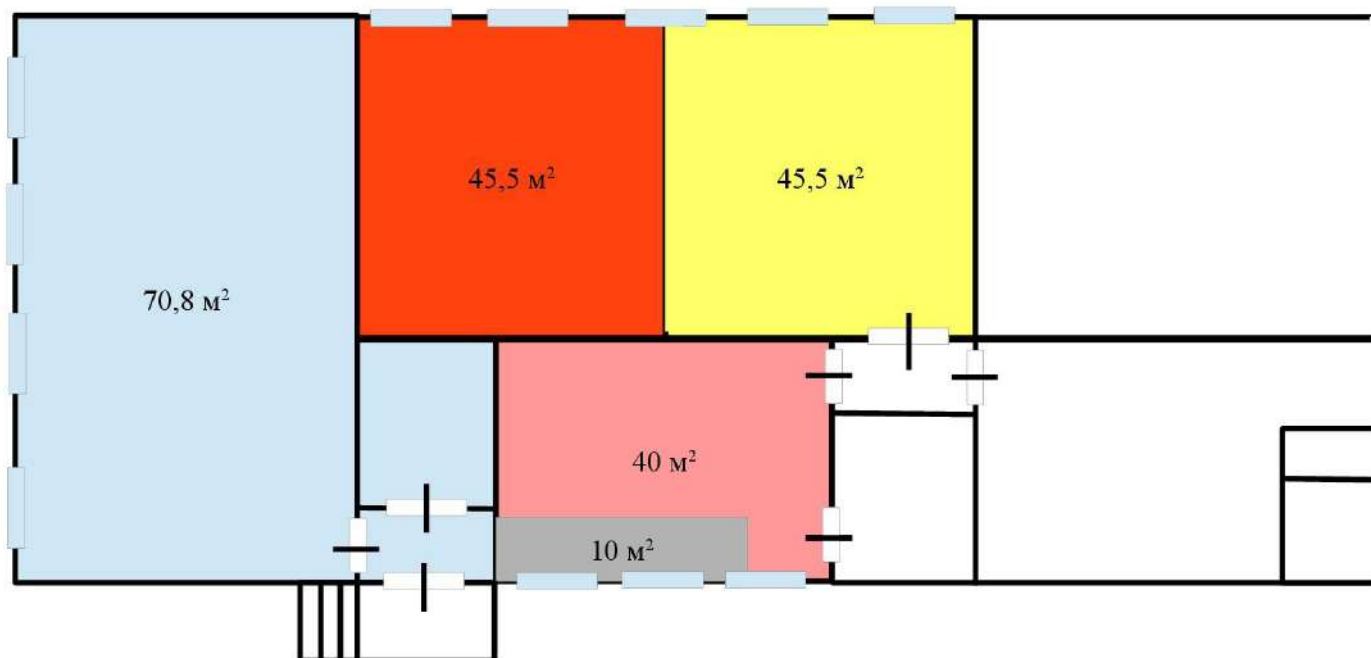
-  Лаборатория естественно-научной направ-ти
-  Лаборатория технологическая
-  Рекреационная зона






муниципальное общеобразовательное учреждение Семибратовская средняя общеобразовательная школа



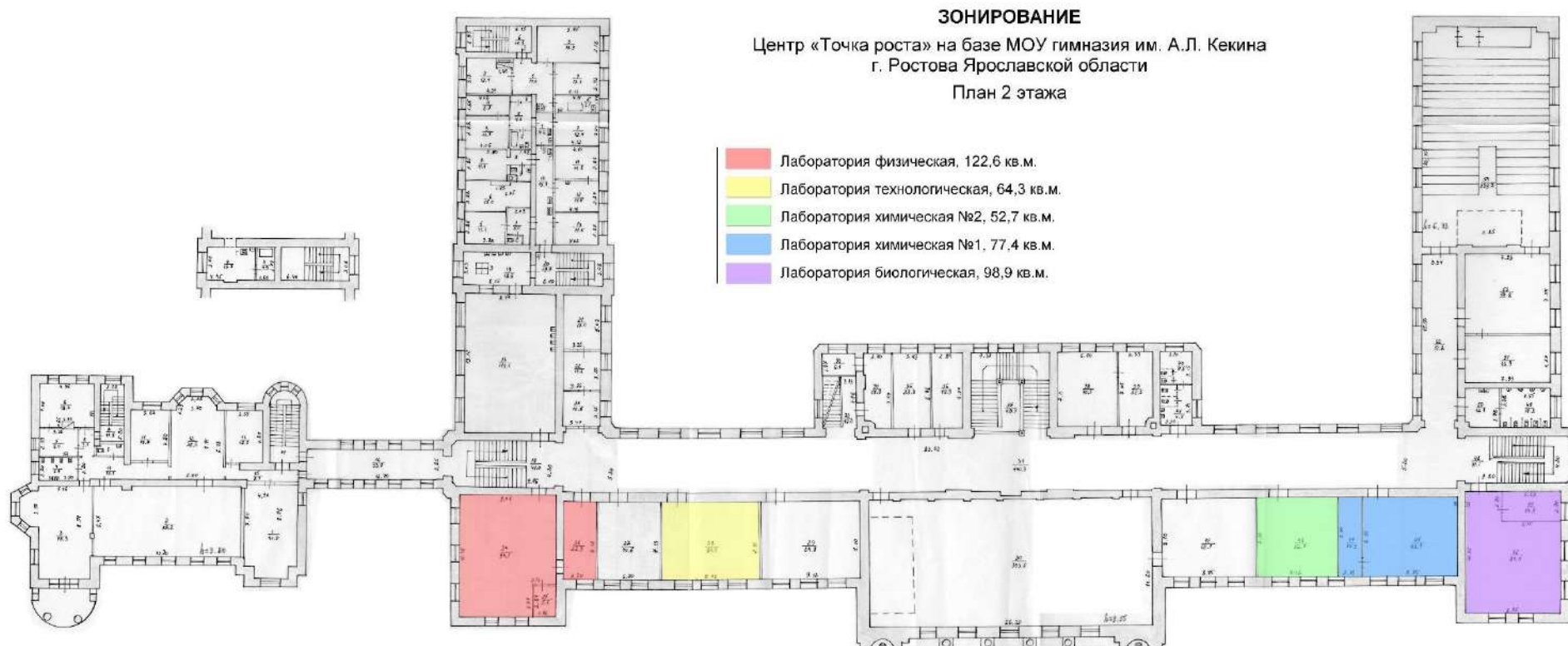
Муниципальное общеобразовательное учреждение Петровская средняя общеобразовательная школа

Зонирование. Центр «Точка роста». На базе МОУ Петровской СОШ



- | | |
|---|---|
|  — лаборатория технологическая 70,8 м² |  — лаборатория биологическая 45,5 м² |
|  — лаборатория химическая 45,5 м² |  — лаборатория физическая 40 м² |
| |  — рекреационная зона 10 м² |

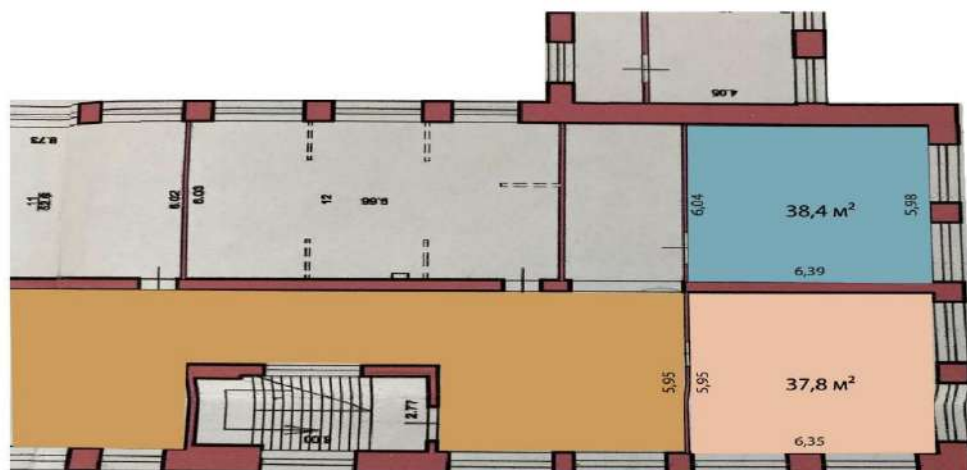
муниципальное общеобразовательное учреждение гимназия имени А.Л. Кекина г. Ростова



Рыбинский муниципальный район

муниципальное общеобразовательное учреждение Арефинская средняя общеобразовательная школа

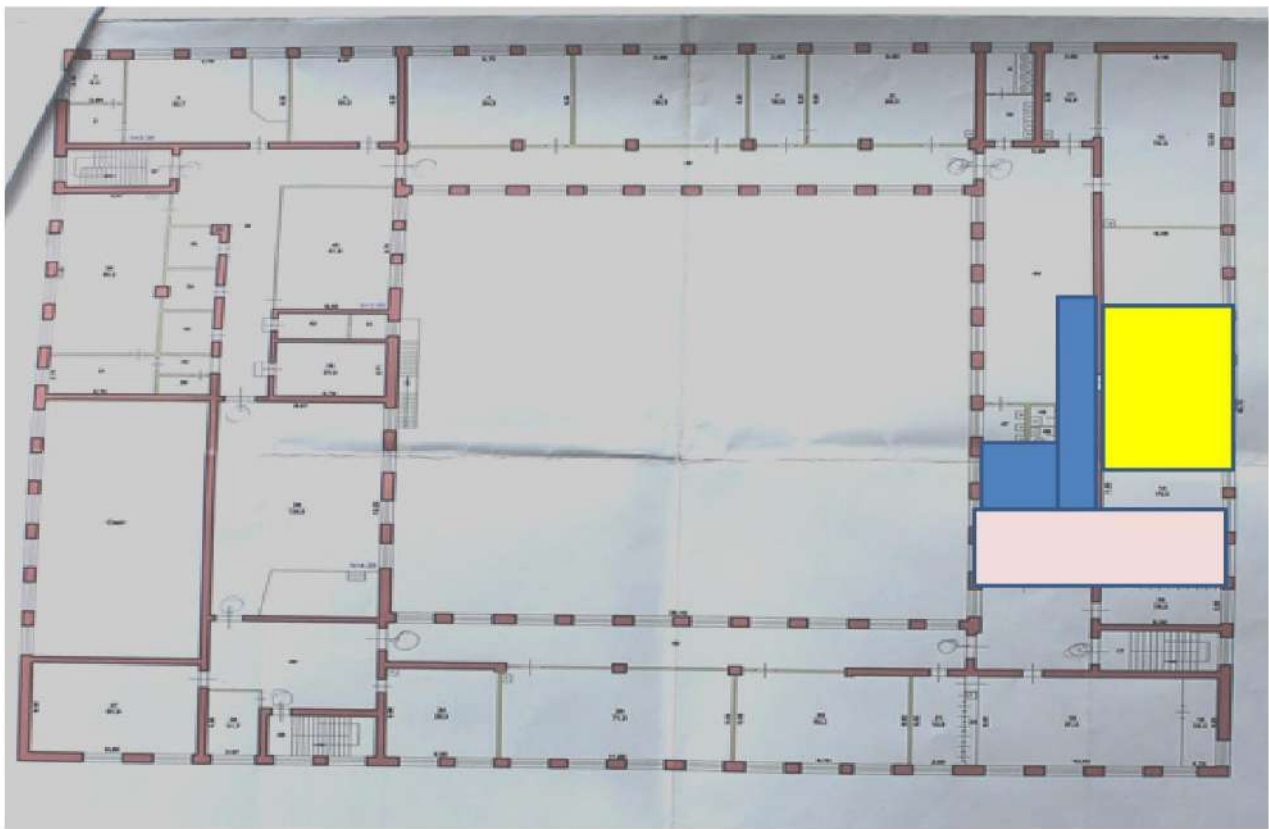
Зонирование. Центр «Точка роста»
на базе МОУ Арефинская СОШ



- 1 Химическая и биологическая лаборатории 38,4 м²
- 2 Физическая и технологическая лаборатории 37,8 м²
- 3 Рекреация и зона отдыха и релаксации

муниципальное общеобразовательное учреждение Болтинская средняя общеобразовательная школа

Зонирование. Центр «Точка роста» на базе МОУ Болтинской СОШ Рыбинского района Ярославской области.



Физико-технологическая лаборатория 73 м²



Химико-биологическая лаборатория 90 м²



Рекреационная зона 56 м²

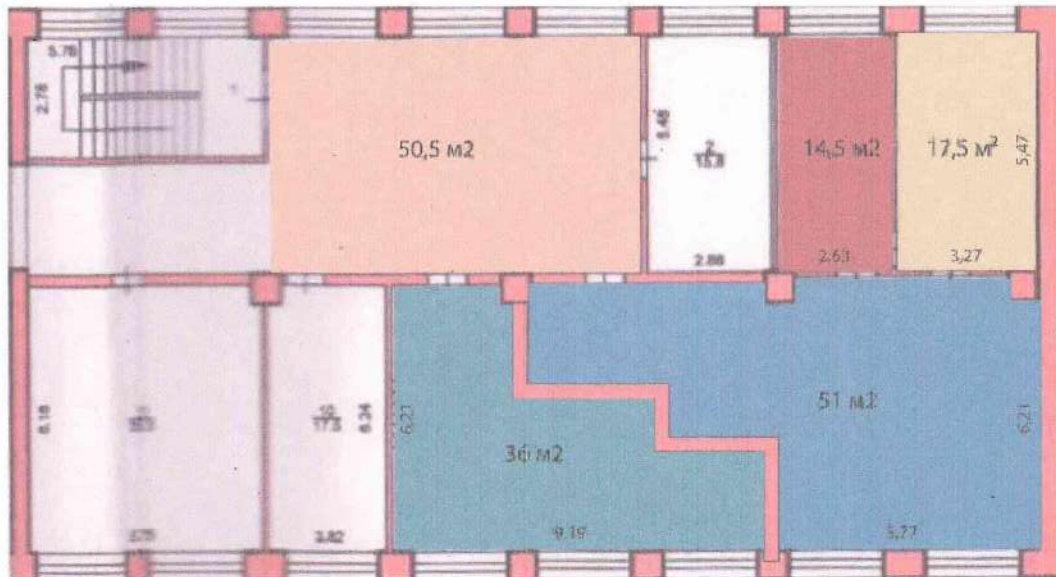
муниципальное общеобразовательное учреждение Ермаковская средняя общеобразовательная школа

Зонирование. Центр "Точка роста" МОУ Ермаковская СОШ Рыбинский район



Муниципальное общеобразовательное учреждение Николо-Кормская средняя общеобразовательная школа

Зонирование. Центр «Точка роста»
на базе МОУ Николо-Кормская СОШ



- 1 Химическая и биологическая лаборатории - 36 кв.м
- 2 Физическая и технологическая лаборатории – 51 кв.м
- 3 Комната отдыха и релаксации – 17,5 кв.м
- 4 Лаборантская – 14,5 кв.м
- 5 Рекреация – 50,5 кв.м

муниципальное общеобразовательное учреждение Тихменевская средняя общеобразовательная школа

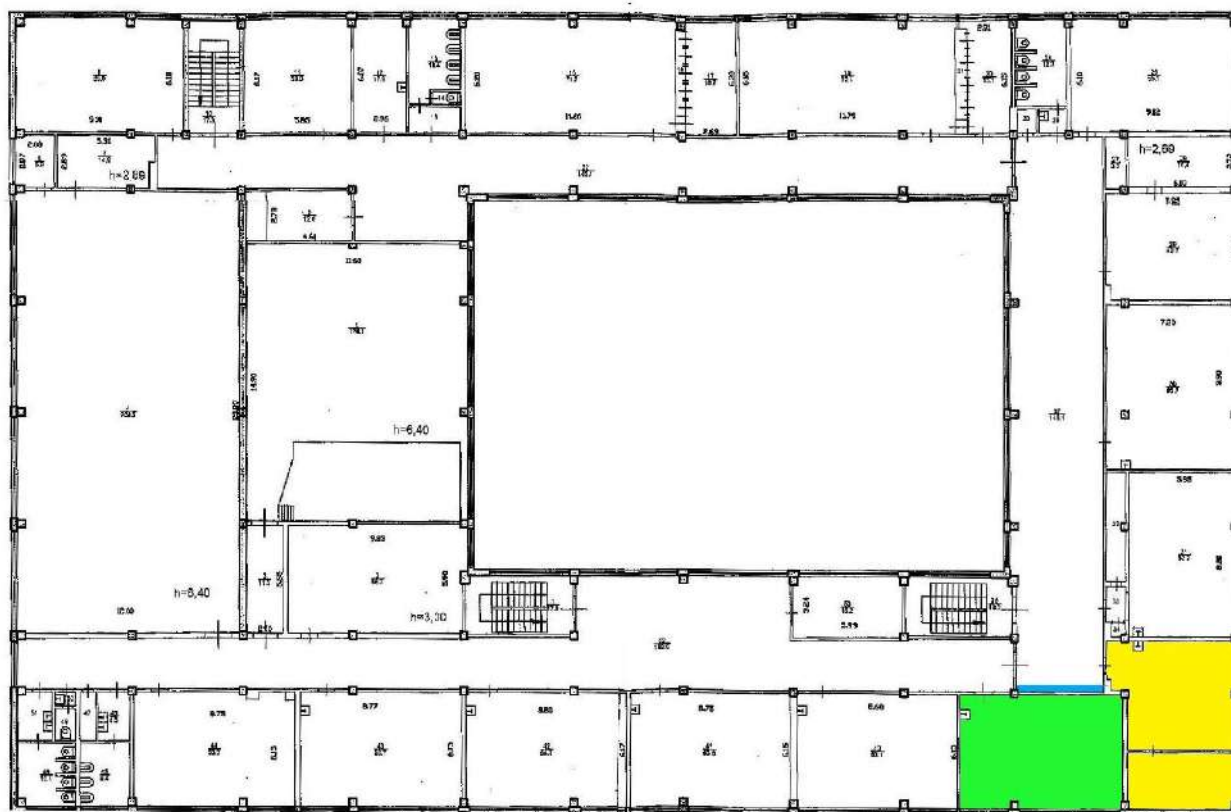
Зонирование. Центр «Точка роста»
на базе МОУ Тихменевской СОШ



- 1 Химическая и физическая лаборатории 65,3 м²
- 2 Биологическая и технологическая лаборатории 76,4 м²
- 3 Комната отдыха и релаксации 24,1 м²
- 4 Лаборантская 15,4 м²
- 5 Рекреация 25,3 м²

Тутаевский муниципальный район

Муниципальное общеобразовательное учреждение лицей № 1 Тутаевского муниципального района



Лаборатория физико-химико-технологическая 56 м²

Лаборатория биологическая 53,4 м²

Рекреационная зона

Муниципальное общеобразовательное учреждение средняя школа № 3 Тутаевского муниципального района





Муниципальное общеобразовательное учреждение средняя школа № 4 «Центр образования» Тутаевского муниципального района

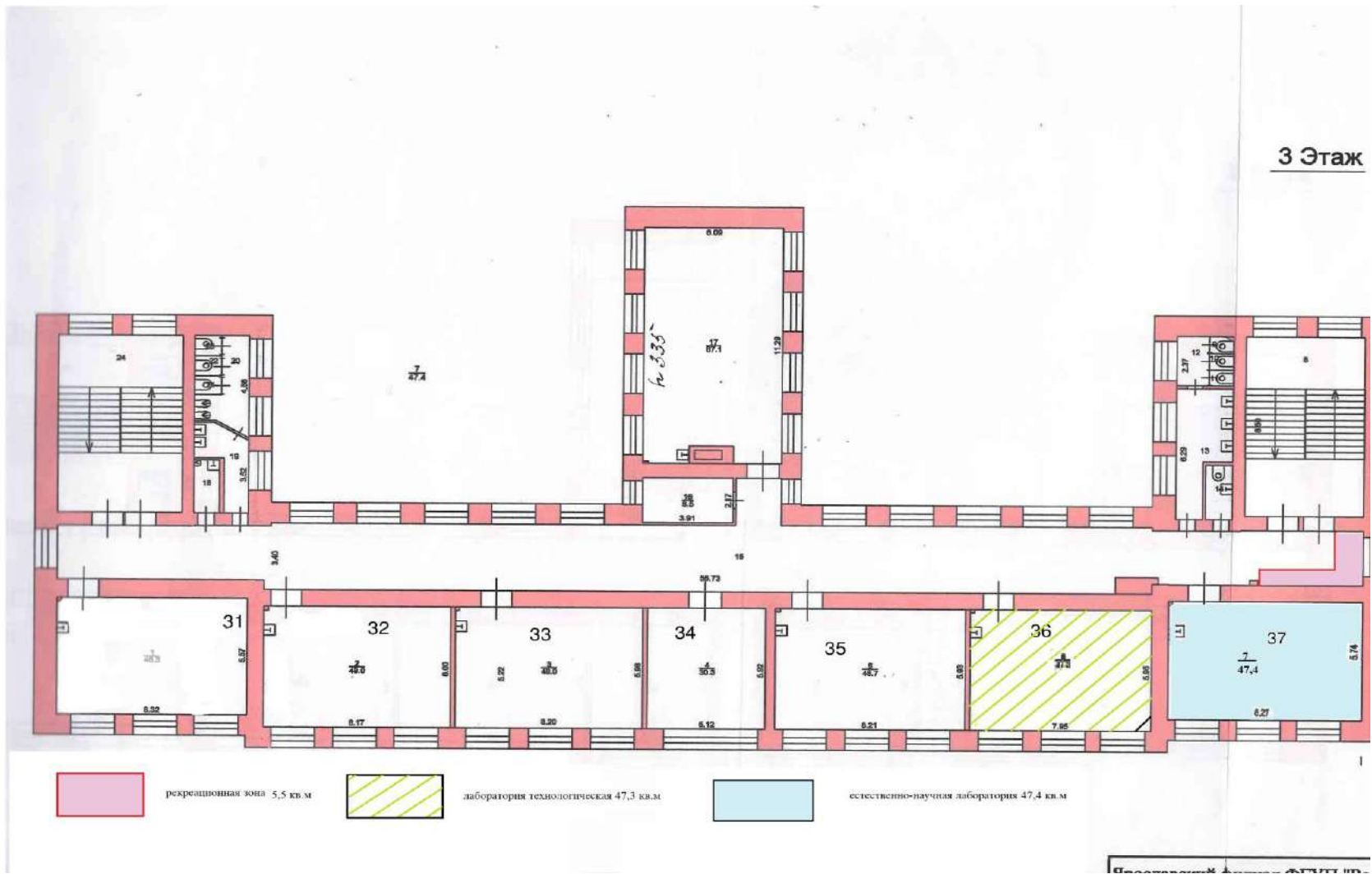
Зонирование.

Центр «Точка роста» на базе Муниципального общеобразовательного учреждения средняя школа №4 «Центр образования» Тутаевского муниципального района Ярославской области



-  Лаборатория химико-биологическая 48,4 м²
-  Лаборатория физико-технологическая 48,7 м²

Муниципальное общеобразовательное учреждение Константиновская средняя школа Тутаевского муниципального района

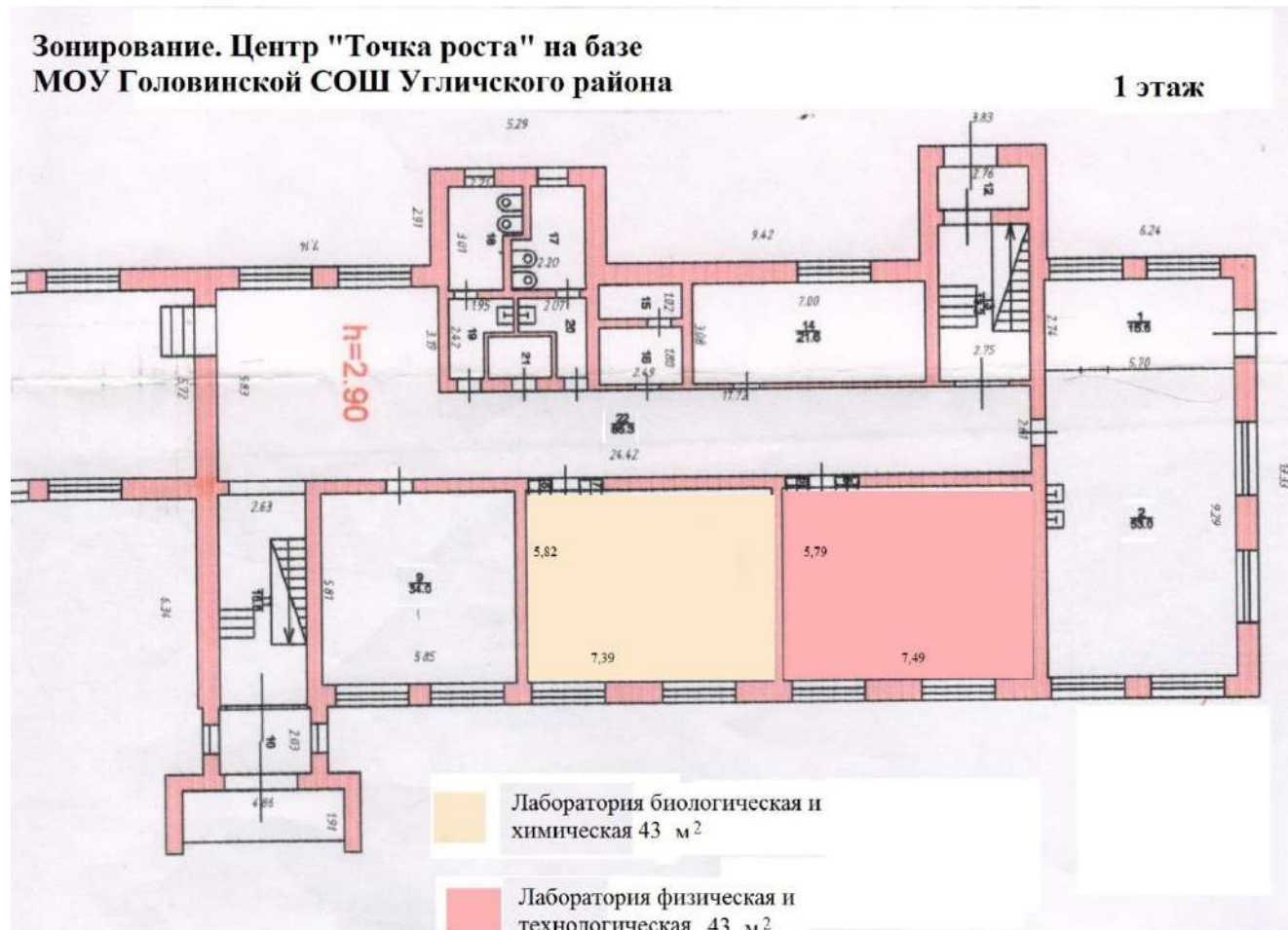


Муниципальное общеобразовательное учреждение Павловская основная школа имени А.К. Васильева Тутаевского муниципального района

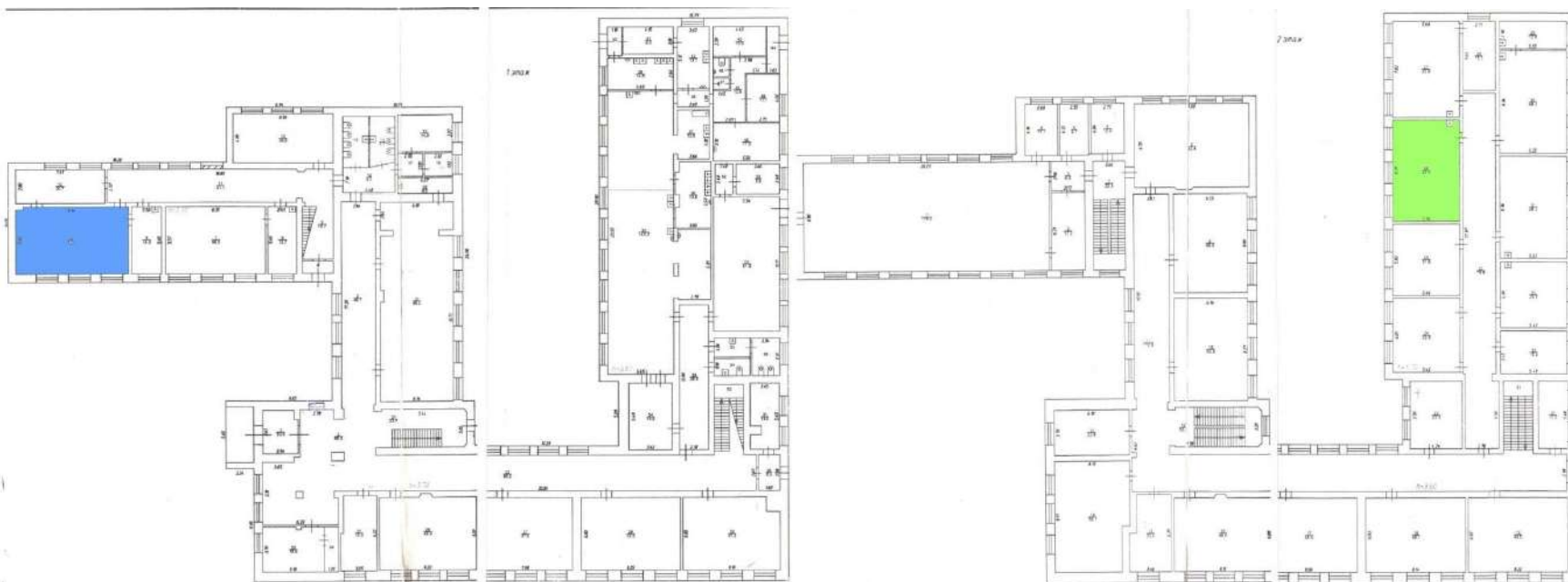


Углицкий муниципальный район

муниципальное общеобразовательное учреждение Головинская средняя общеобразовательная школа



муниципальное общеобразовательное учреждение средняя общеобразовательная школа № 3

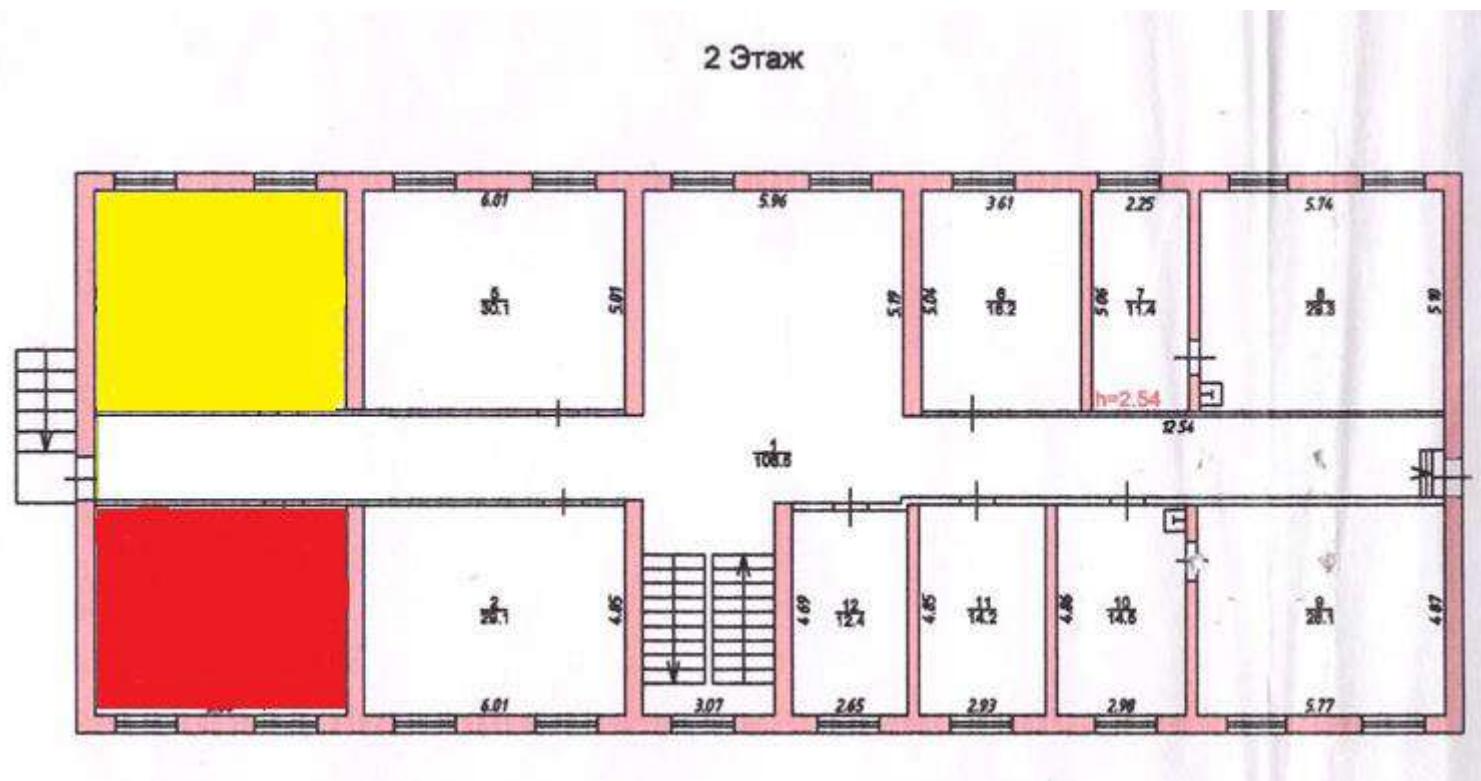



Кабинет физики, технологии 52,3 м²




Кабинет биологии, химии 44,4 м²

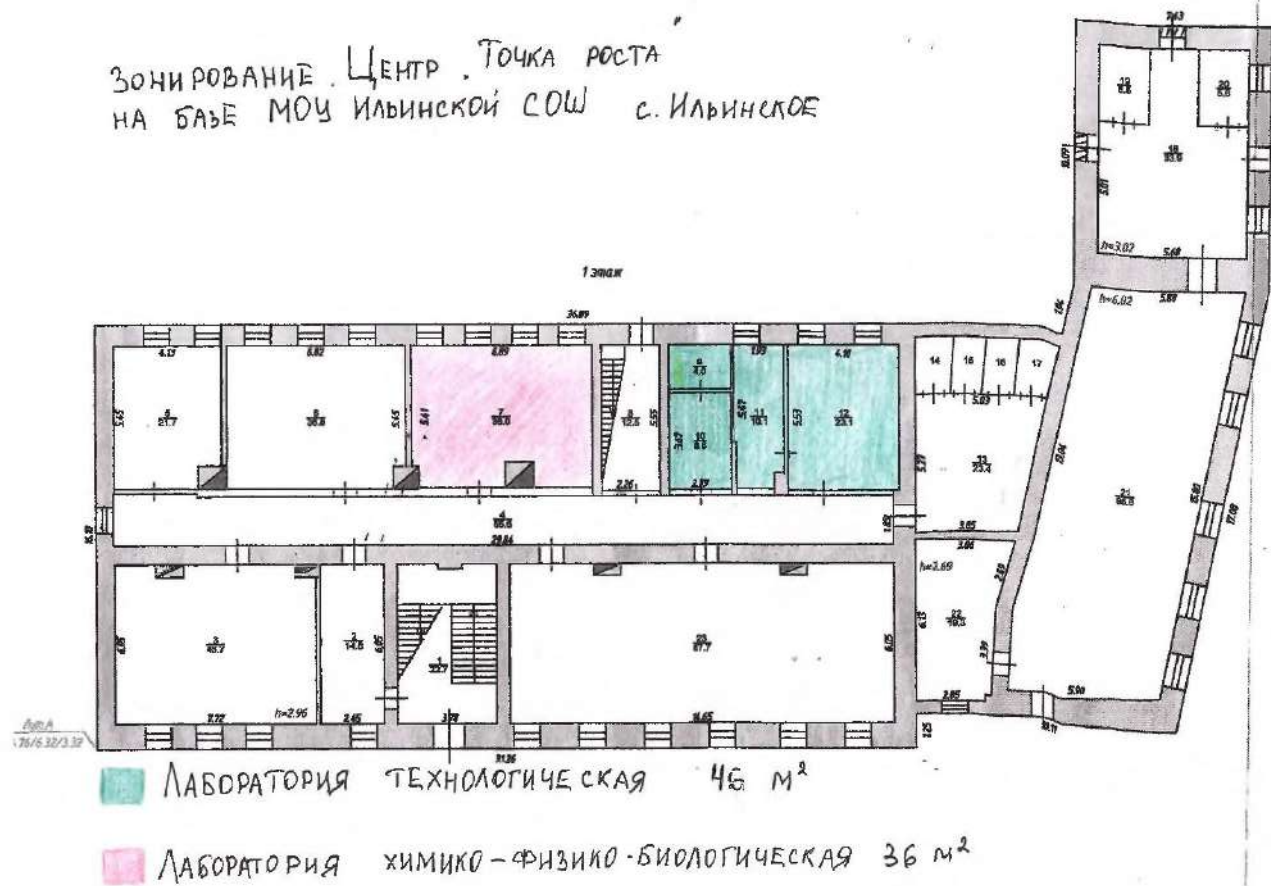
муниципальное общеобразовательное учреждение Воздвиженская средняя общеобразовательная школа



 Физико-технологическая лаборатория (28.1 м2)

 Химико-биологическая лаборатория (29.3 м2)

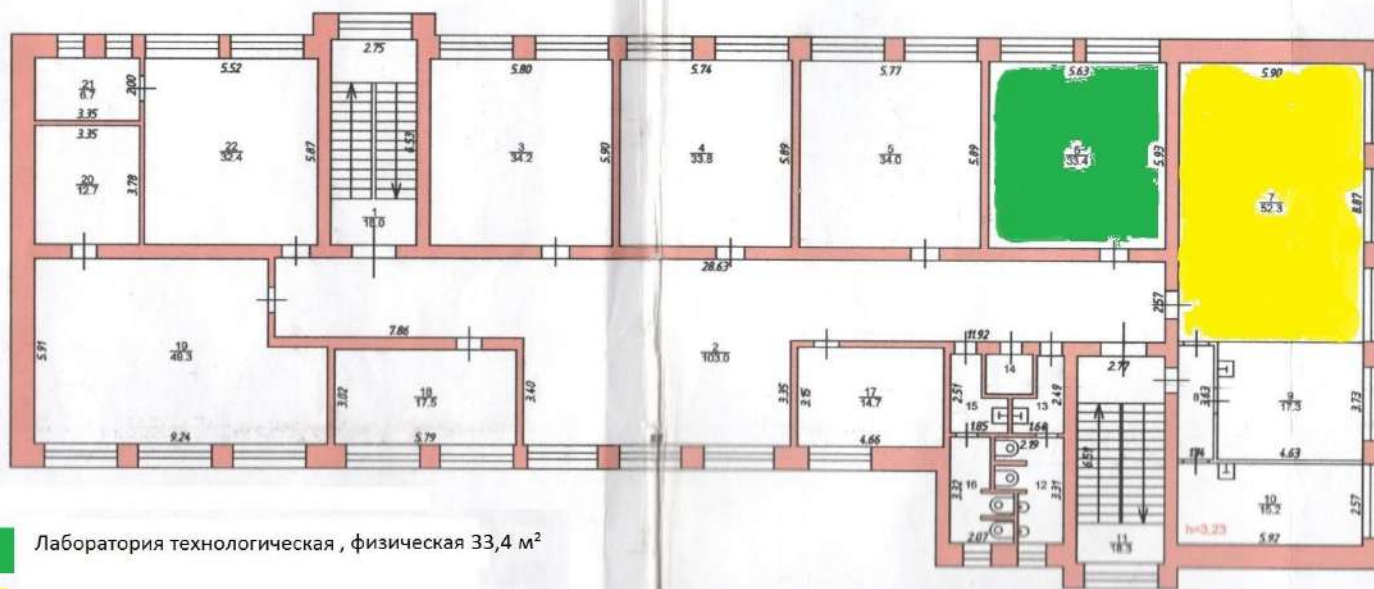
Муниципальное общеобразовательное учреждение Ильинская средняя общеобразовательная школа



Муниципальное общеобразовательное учреждение Покровская основная общеобразовательная школа

Зонирование. Центр "Точка роста"
на базе МОУ Покровской оош

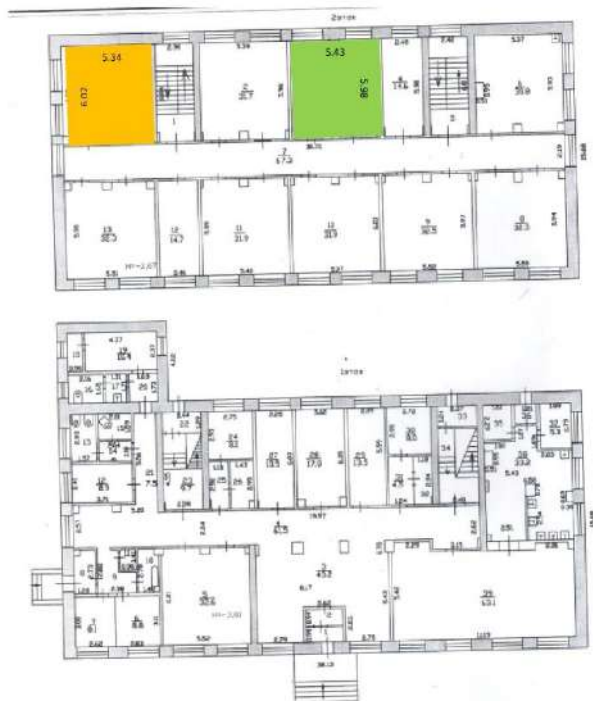
2 Этаж



-  Лаборатория технологическая, физическая 33,4 м²
-  Лаборатория биологическая и химическая 52,3 м²

муниципальное общеобразовательное учреждение Улейминская средняя общеобразовательная школа

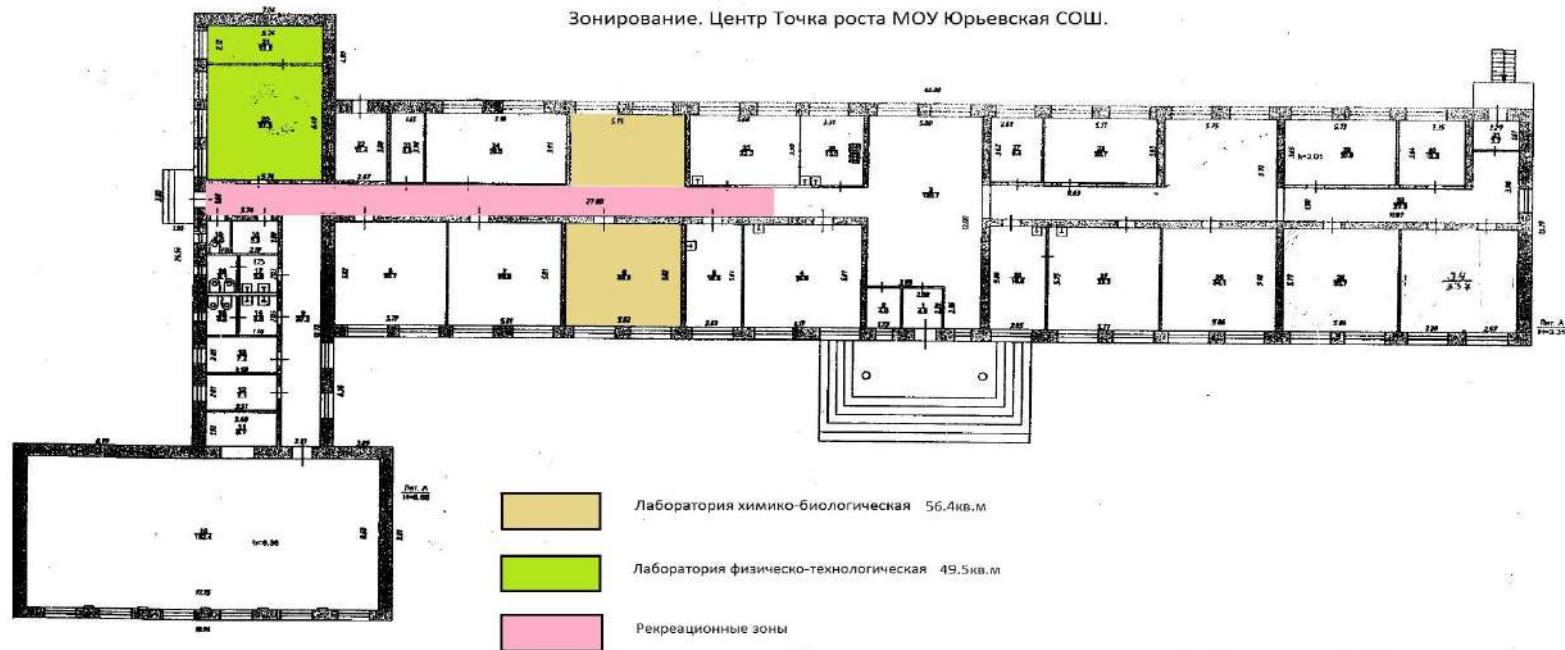
Зонирование Центр «Точка роста» на базе МОУ Улейминской сош им. Героя Советского Союза Дерюгина А.В.



Лаборатория химическая и биологическая 32,15 м²

Лаборатория физическая и технологическая 32,47 м²

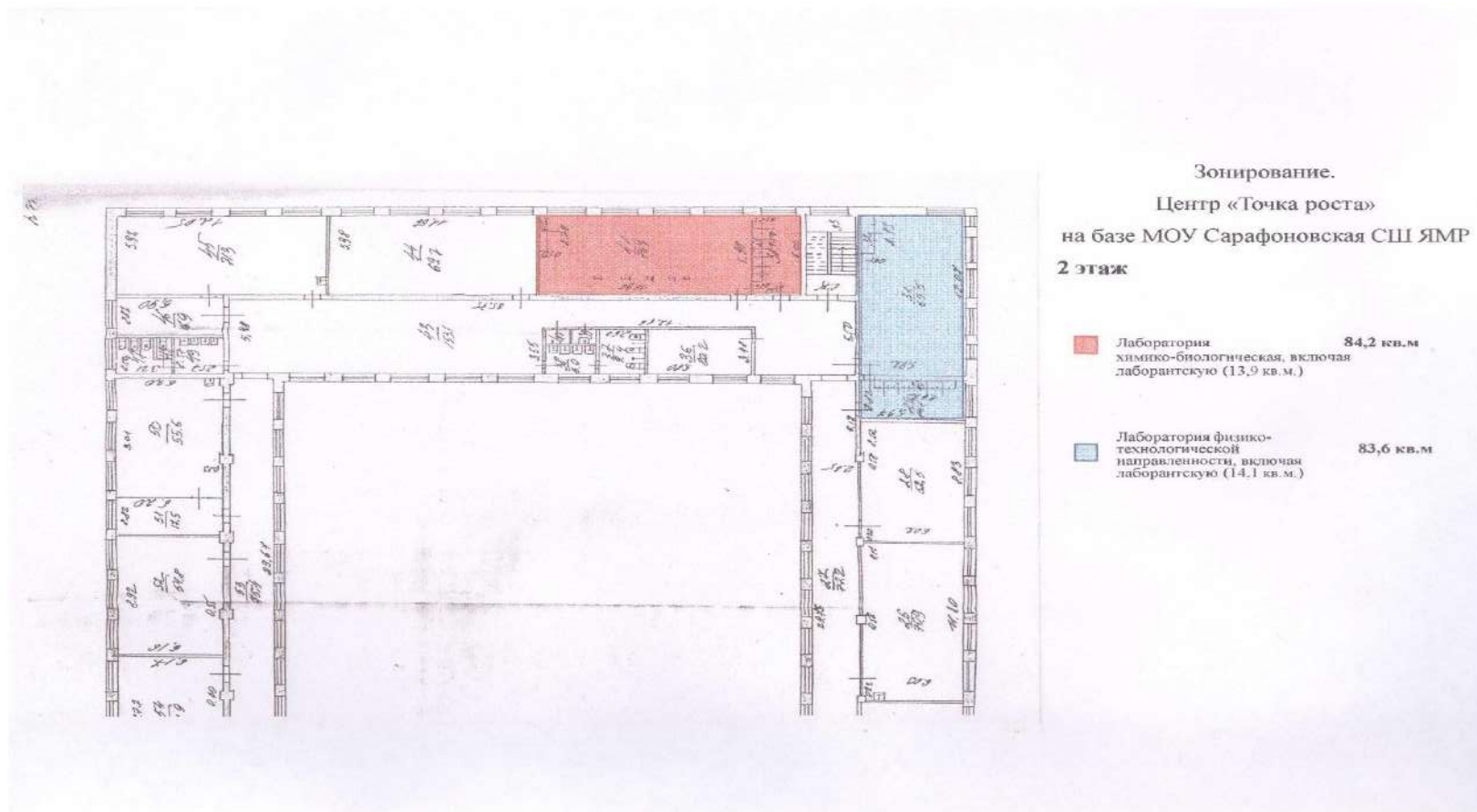
муниципальное общеобразовательное учреждение Юрьевская средняя общеобразовательная школа



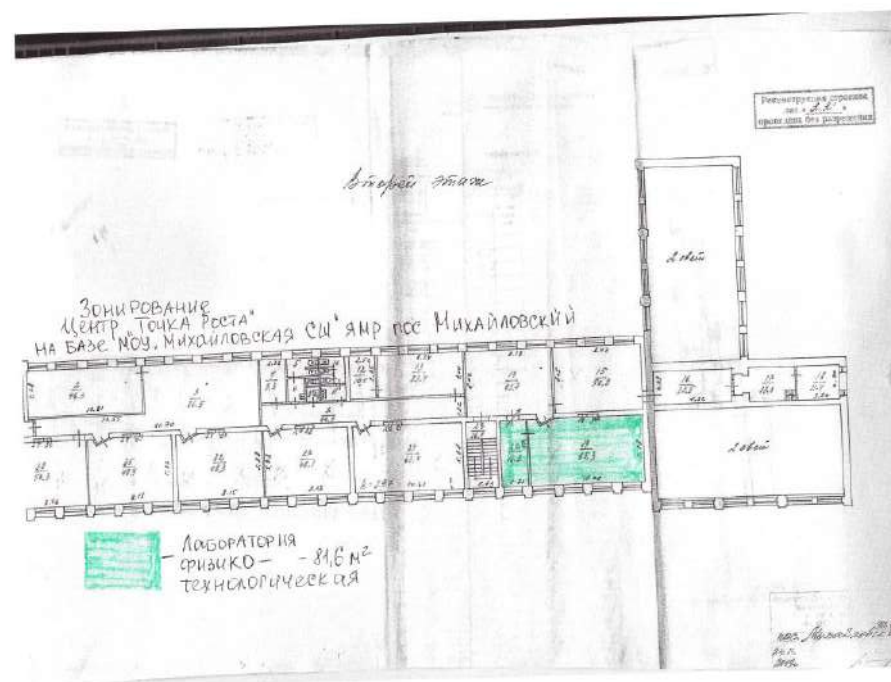
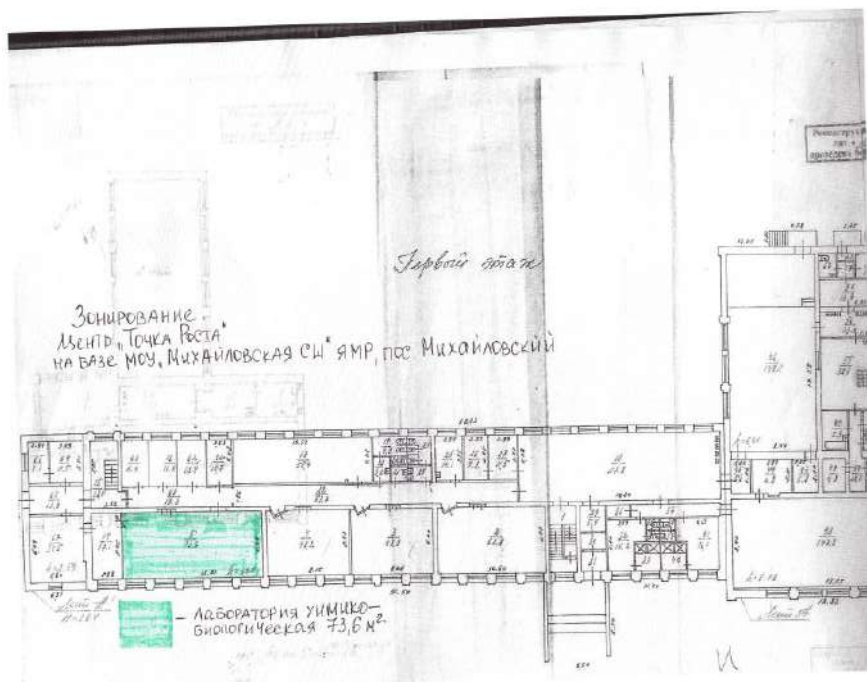
Ярославский филиал ФГУП "Ростехинвентаризация"			
Федеральное БТИ			
Инвентарный номер объекта		6369	
План здания школы		Лист	1
		Листов	1
		Масштаб	1:200
	Ф.И.О.	Подпись	Дата
Исполнил	Колотилова Л.В.		25.08.2012 г.
Проверил	Козлова В.В.		

Ярославский муниципальный район

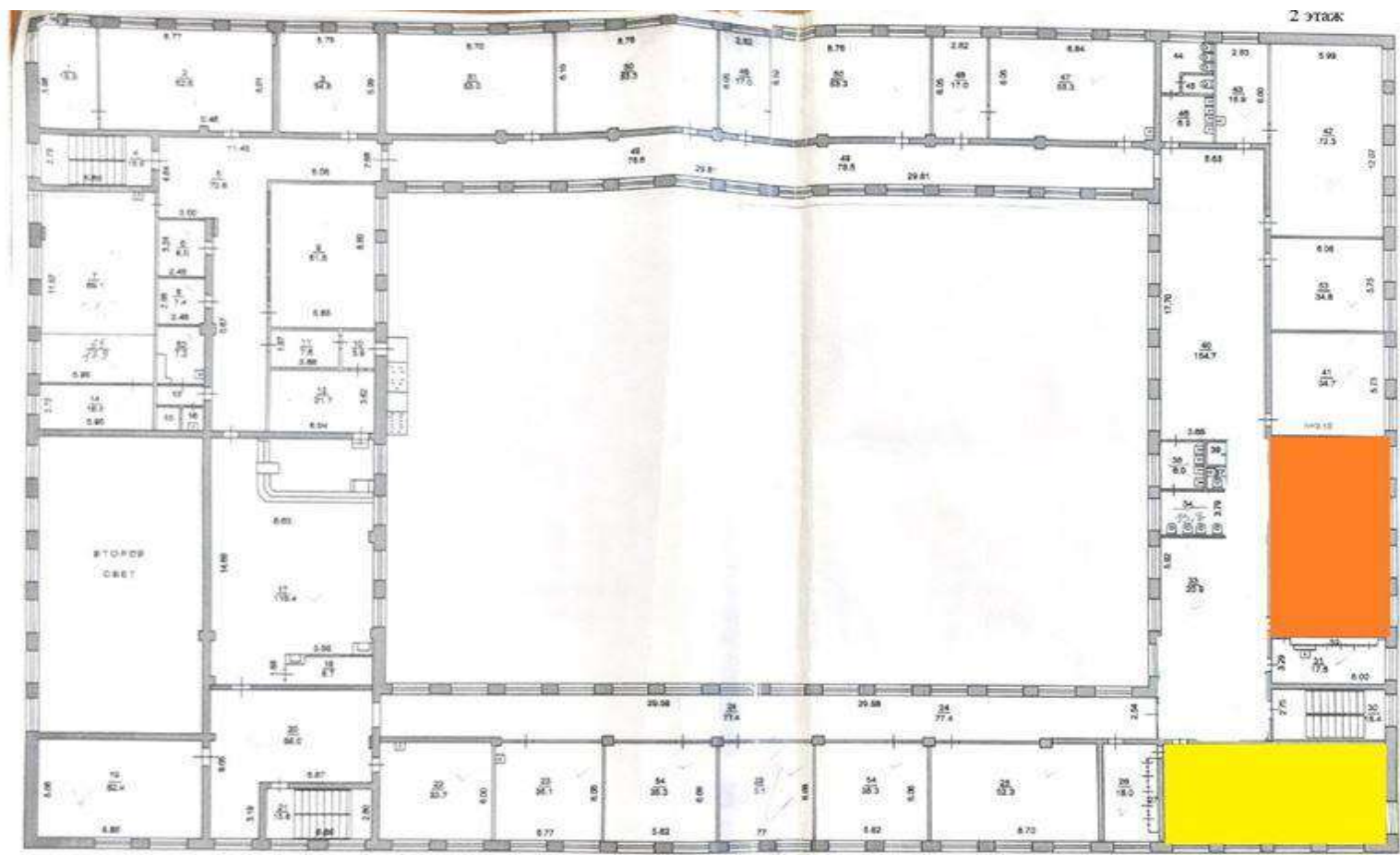
муниципальное общеобразовательное учреждение «Сарафоновская средняя школа» Ярославского муниципального района



Муниципальное общеобразовательное учреждение «Михайловская средняя школа» Ярославского муниципального района

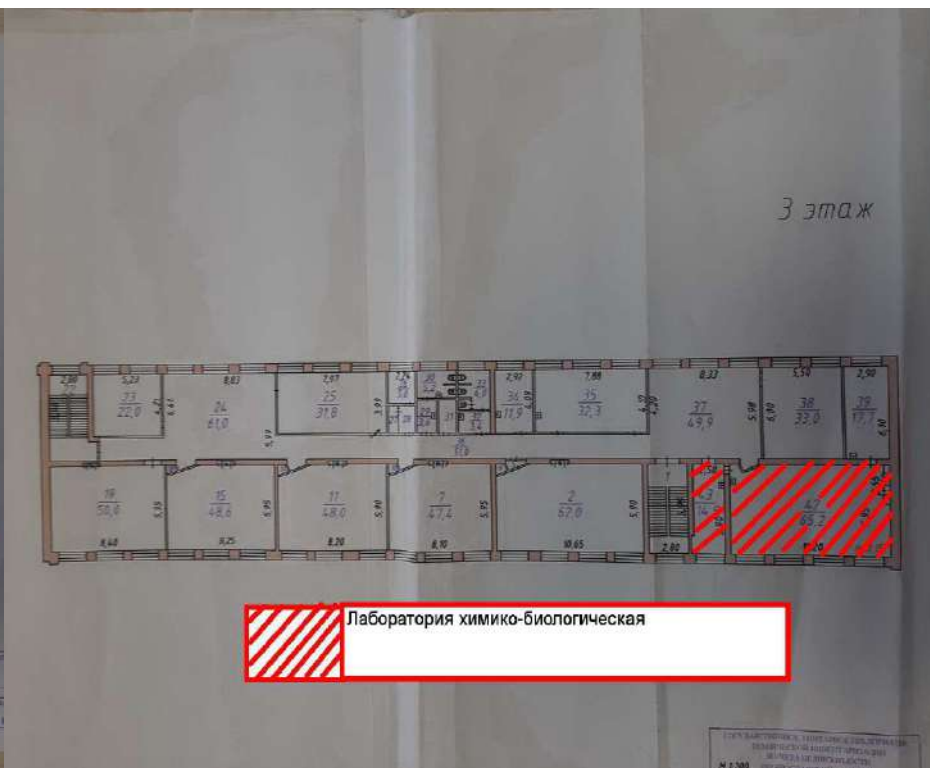
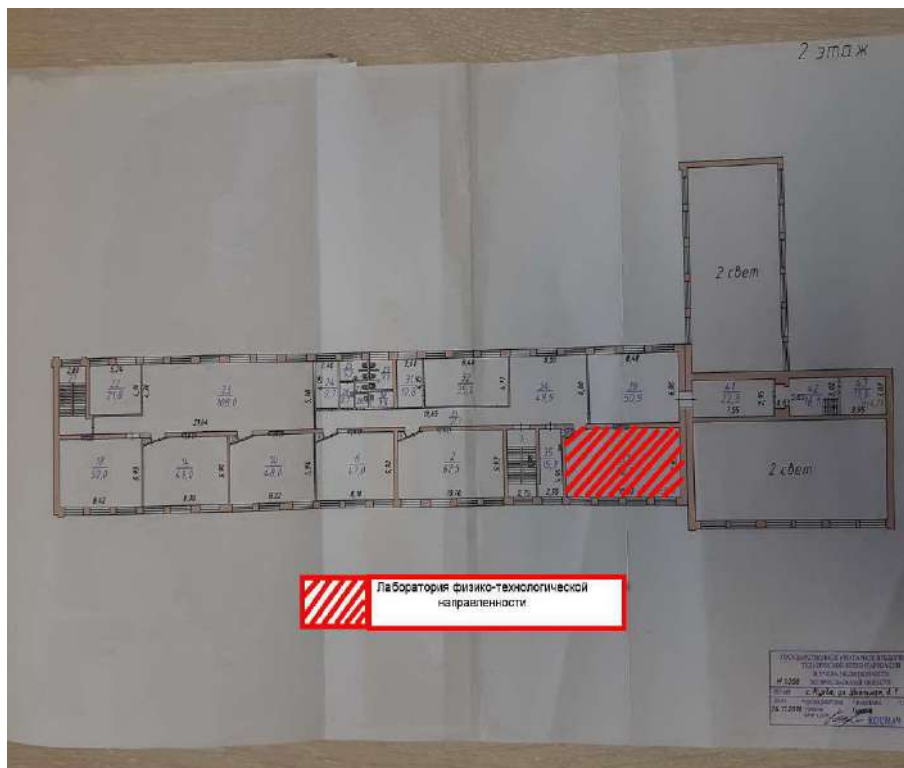


Муниципальное общеобразовательное учреждение «Средняя школа имени Ф.И. Толбухина» Ярославского муниципального района

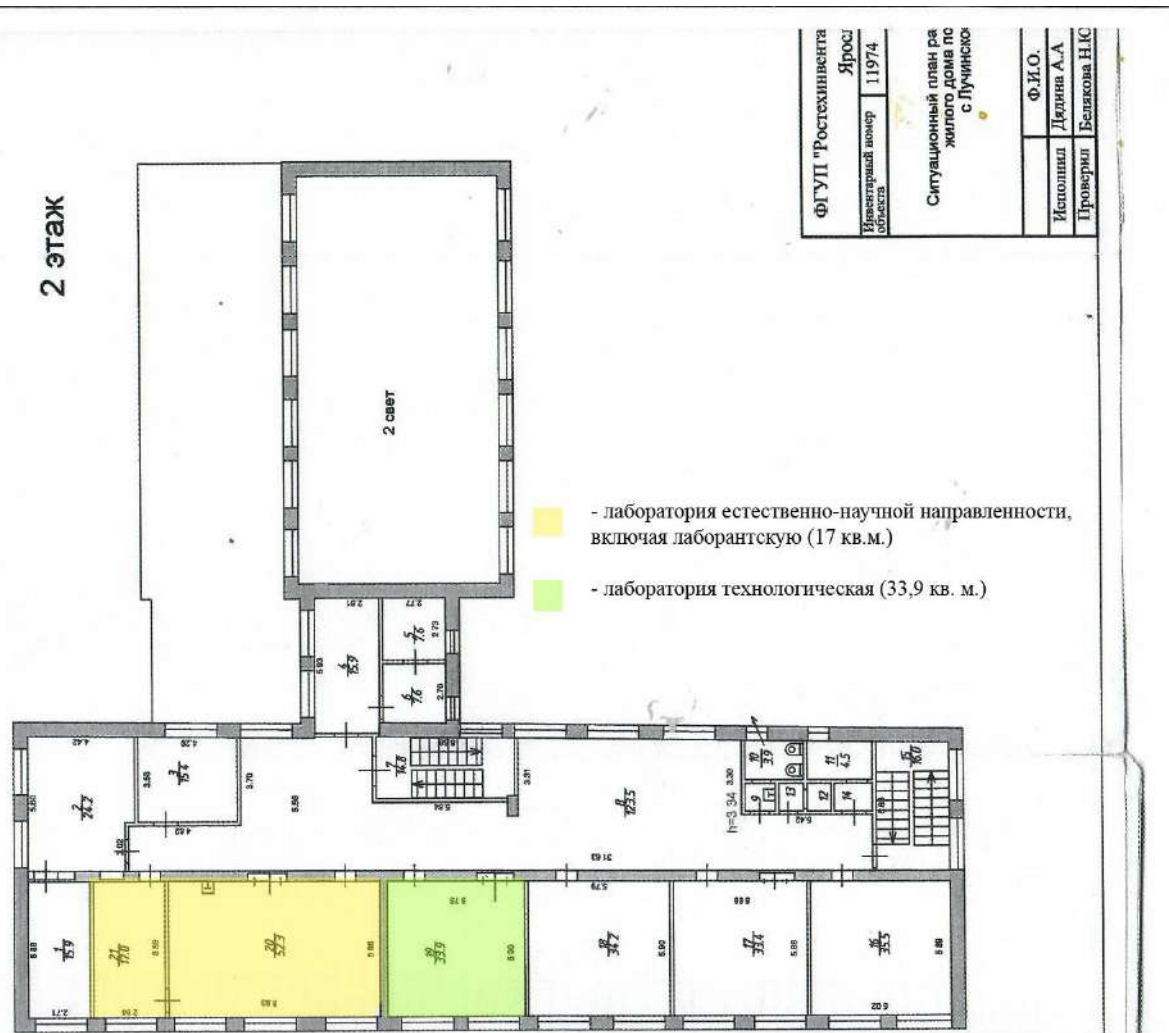


- 1. Лаборатория химико-биологическая - 68.5
- 1. 2. Лаборатория физико-технологическая— 70.7

муниципальное общеобразовательное учреждение «Курбская средняя школа» Ярославского муниципального района



муниципальное общеобразовательное учреждение «Лучинская средняя школа» Ярославского муниципального района



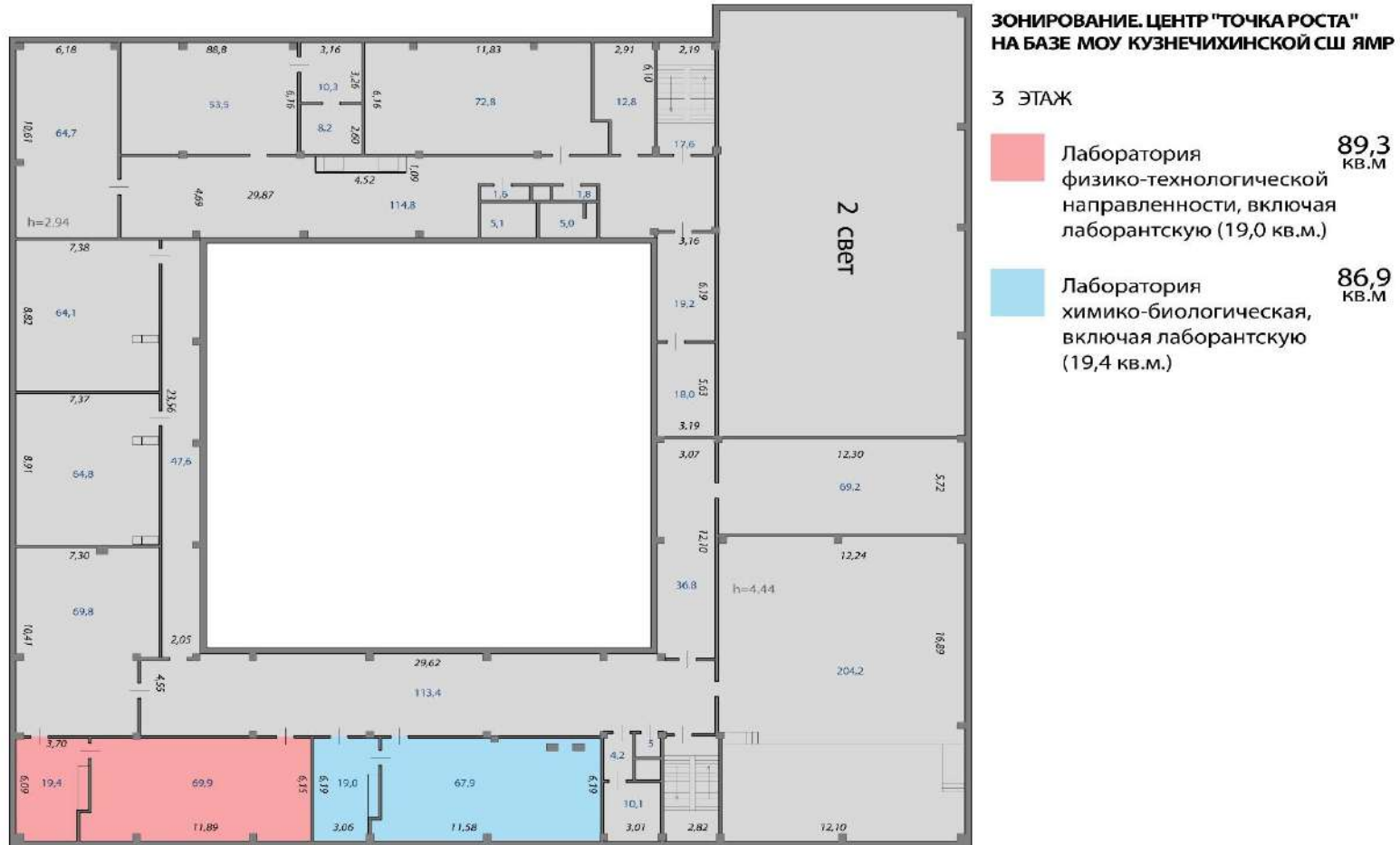
ФГУП "Ростехинвентарь"
Яросл. область
Инвентарный номер 11974

Ситуационный план ра
жилого дома по
с Лучинско

Ф.И.О.	Дирдина А.А.
Исполнил	Белякова Н.С.
Проверил	

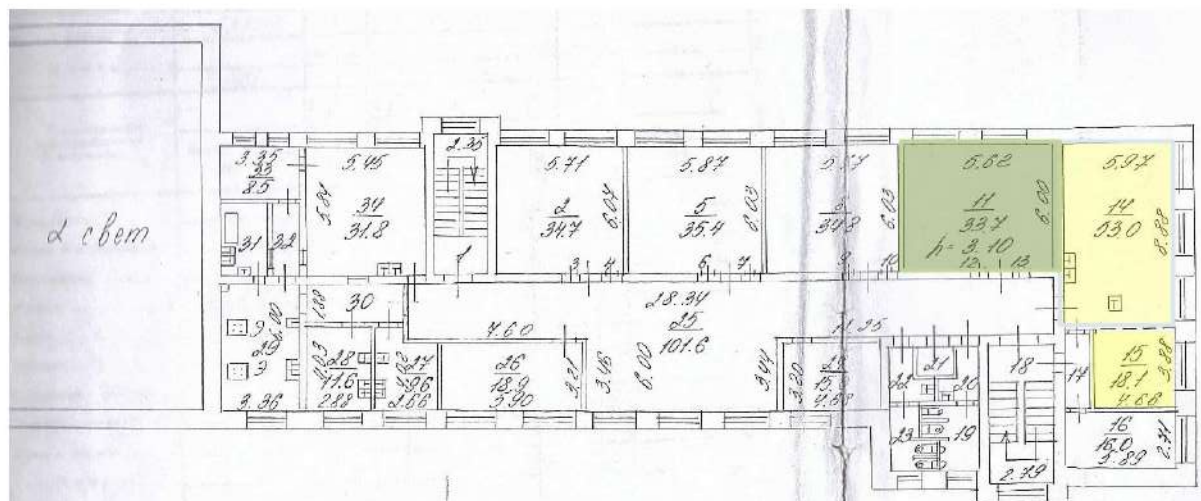
- лаборатория естественно-научной направленности, включая лаборантскую (17 кв.м.)
- лаборатория технологическая (33,9 кв. м.)

муниципальное общеобразовательное учреждение «Кузнечихинская средняя школа» Ярославского муниципального района



муниципальное общеобразовательное учреждение «Ананьинская основная школа» Ярославского муниципального района

**Зонирование. Центр «Точка роста»
На базе МОУ Ананьинская ОШ ЯМР**



Лаборатория естественно научной направленности, включая лаборантскую 18,1 м²
Лаборатория технологической направленности 33,7 м²